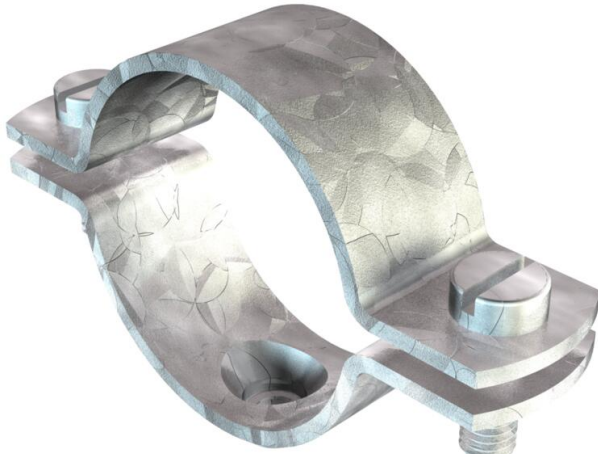


# Technisches Datenblatt

## Schraub-Abstandschelle, schwere Ausführung M10

Artikelnummer: 1388037



Aufschraubbar auf Gewinde M10. Die Größe 27 FT ist geeignet für M25. Die Größe 48.5 FT ist geeignet für M50. Die Größe 60 FT ist geeignet für M63.



**St** Stahl

**FT** tauchfeuerverzinkt

### Stammdaten

Artikelnummer	1388037
Typ	2900WM10 21.5 FT
Bezeichnung 1	Abstandschelle
Bezeichnung 2	mit Gewindeanschluss M10
Hersteller	OBO
Dimension	1/2"
Werkstoff	Stahl
Oberfläche	tauchfeuerverzinkt
Oberflächennorm	DIN EN ISO 1461
Kleinste VK-Einheit	25
Mengeneinheit	Stück
Gewicht	5,768 kg
Gewichtseinheit	kg/100 St.
CO2 Fußabdruck (GWP) Cradle-to-Gate	0,1339 kg CO2e / 1 Stück

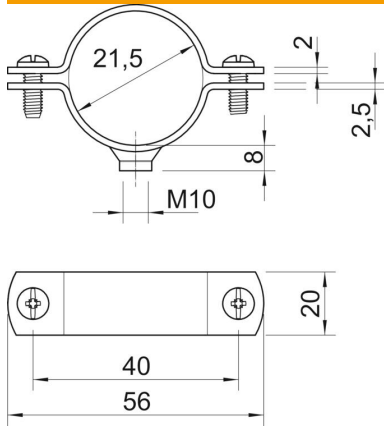
# Technisches Datenblatt

## Schraub-Abstandschelle, schwere Ausführung M10

Artikelnummer: 1388037



### Abmessungen



Länge	56 mm
Breite	20 mm
Maß A	56 mm
Maß B	40 mm
Maß L	56 mm
Maß t	2 mm
Maß t1	2,5
Maß x	2,5 mm

### Technische Daten

Ausführung	geschlossen
Befestigungsart	Schraubloch
für Durchmesser	21,5
für Rohrdurchmesser	M20
Geeignet im Brandschutzbereich	nein
Gewinde	M10
Größe	1/2"
Halogenfrei	nein
Kunststoffummantelt	nein
Lochgröße	M10 mm
Schraube	M6 x 20
Spannbereich D max.	21,5 mm
Spannbereich D min.	19 mm
UV-beständig	ja