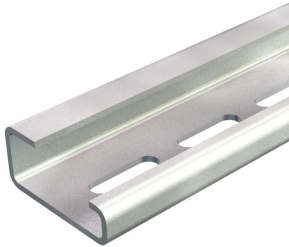


Technisches Datenblatt

Tragschiene, gelocht GTP

Artikelnummer: 1115065



G-Schiene G32 nach DIN EN 50035 (früher DIN 46277 Teil 1) Tragschienenbreite 32 mm
Tragschienenbreite 32 mm.



St Stahl

GTP galvanisch verzinkt, transparent passiviert

Stammdaten

Artikelnummer	1115065
Typ	2064 GTPL 2M
Bezeichnung 1	Tragschiene
Bezeichnung 2	gelocht
Hersteller	OBO
Dimension	2000x32x15
Werkstoff	Stahl
Oberfläche	galvanisch verzinkt, transparent passiviert
Oberflächennorm	
Kleinste VK-Einheit	2
Mengeneinheit	Meter
Gewicht	69 kg
Gewichtseinheit	kg/100 m
CO2 Fußabdruck (GWP) Cradle-to-Gate	1,3353 kg CO2e / 1 Meter

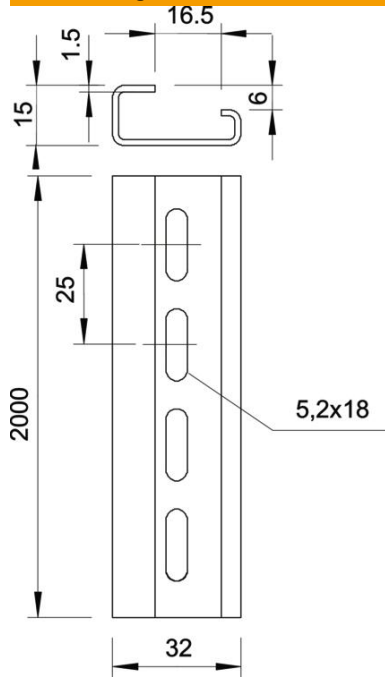
Technisches Datenblatt

Tragschiene, gelocht GTP

Artikelnummer: 1115065



Abmessungen



Länge	2.000 mm
Breite	32 mm
Höhe	15 mm

Technische Daten

Ausführung	gelocht
Ausführung Schienen	G-Schiene
Bohrlochabstand mittig	25 mm
Bund	20 m
Lochform (ETIM)	Langloch
Materialstärke	1,5 mm