

# Technisches Datenblatt

## Befestigungsschelle 605, mittel V4A

Artikelnummer: 1018661



Zweilappige Befestigungsschelle für Kabel und Rohre



|           |                      |
|-----------|----------------------|
| <b>A4</b> | Edelstahl, rostfrei  |
| <b>2B</b> | blank, nachbehandelt |

### Stammdaten

|   |                                       |
|---|---------------------------------------|
| Artikelnummer                                   | 1018661                               |
| Typ   | 605 16 A4                             |
| Bezeichnung 1                                   | Befestigungsschelle                   |
| Bezeichnung 2                                   | zweilappig                            |
| Hersteller                                      | OBO                                   |
| Dimension                                       | 16mm                                  |
| Werkstoff                                       | Edelstahl, rostfrei 1.4571            |
| Oberfläche                                      | blank, nachbehandelt                  |
| Oberflächennorm                                 |                                       |
| Kleinste VK-Einheit                             | 100                                   |
| Mengeneinheit                                   | Stück                                 |
| Gewicht   | 0,585 kg                              |
| Gewichtseinheit                                 | kg/100 St.                            |
| CO <sub>2</sub> Fußabdruck (GWP) Cradle-to-Gate | 0,0415 kg CO <sub>2</sub> e / 1 Stück |

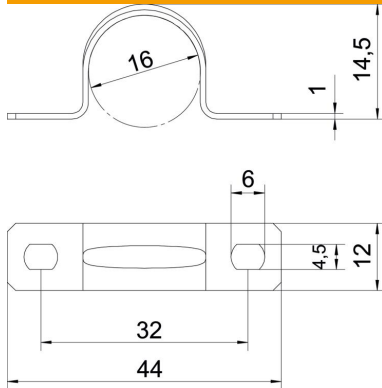
# Technisches Datenblatt

## Befestigungsschelle 605, mittel V4A

Artikelnummer: 1018661



### Abmessungen



|        |         |
|--------|---------|
| Länge  | 44 mm   |
| Breite | 12 mm   |
| Höhe   | 14,5 mm |
| Maß A  | 44 mm   |
| Maß B  | 32 mm   |
| Maß b  | 12 mm   |
| Maß D  | 16 mm   |
| Maß d  | 4,5 mm  |
| Maß e  | 6 mm    |
| Maß H  | 14,5 mm |
| Maß t  | 1 mm    |

### Technische Daten

|                                |             |
|--------------------------------|-------------|
| Abstand zur Wand               | nein        |
| Anzahl der Kabel/Rohre         | 1           |
| Ausführung                     | zweilappig  |
| Befestigungsart                | Schraubloch |
| für Durchmesser                | 16          |
| Geeignet im Brandschutzbereich | nein        |
| Halogenfrei                    | ja          |
| Kunststoffummantelt            | nein        |
| Lochgröße                      | 4,5 x 6 mm  |
| Materialstärke                 | 1 mm        |
| Nenndurchmesser                | 16 mm       |
| UV-beständig                   | ja          |