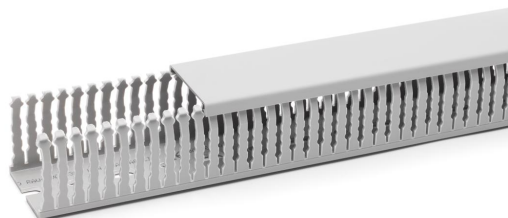


Technisches Datenblatt

Verdrahtungskanäle NU-DIN 37,5, Kanalbreite 25

Artikelnummer: 6132432



Verdrahtungskanal mit doppelseitigem Klebeband zur waagerechten und senkrechten Verlegung im Schaltschrank. Direkte Wandmontage mit doppelseitigem Klebeband oder über die integrierte Bodenlochung. Schwer entflammbar und selbstverlöschend nach Entzug einer einwirkenden Flamme. Die Stege im Kanalunterteil können werkzeuglos ausgebrochen werden. Geprüft nach DIN EN 50085-2-3. Unter- und Oberteil im Set.

PVC Polyvinylchlorid

Stammdaten

Artikelnummer	6132432
Typ	NUDIN 3725 sgr
Bezeichnung 1	Verdrahtungskanal
Bezeichnung 2	NU DIN Set 37,5x25 7030
Hersteller	OBO
Farbe	steingrau; RAL 7030
Werkstoff	Polyvinylchlorid
Kleinste VK-Einheit	2
Mengeneinheit	Meter
Gewicht	25,2 kg
Gewichtseinheit	kg/100 m

Abmessungen

Länge	2.000 mm
Breite	25 mm
Höhe	38 mm

Technische Daten

Ausführung der Seitenwand	geschlitzt
Befestigungsart	Bodenlochung
Flexibel	nein
Halogenfrei	nein
Kriechstromfest	ja
Mit Oberteil	ja
Nutzquerschnitt	6,4 cm ²
Schlitzabstand	8 mm
Schlitzbreite	4 mm

Technisches Datenblatt

Verdrahtungskanäle NU-DIN 37,5, Kanalbreite 25

Artikelnummer: 6132432

