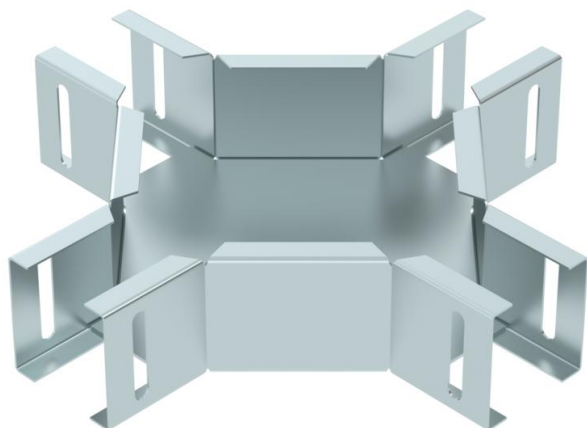


Kreuzung, horizontal, für AZ-Kleinkanal AZK 050 und Leuchenträgerschiene LTS 50.



St Stahl

DD bandverzinkt Zink/Aluminium, Double Dip

Stammdaten

| | |
|---------------------|---|
| Artikelnummer | 6074921 |
| Typ | LTS K DD |
| Bezeichnung 1 | Kreuzung |
| Bezeichnung 2 | für Leuchenträgerschiene |
| Hersteller | OBO |
| Dimension | 50x50 |
| Werkstoff | Stahl |
| Oberfläche | bandverzinkt Zink/Aluminium, Double Dip |
| Oberflächennorm | DIN EN 10346 |
| Kleinste VK-Einheit | 1 |
| Mengeneinheit | Stück |
| Gewicht | 58,4 kg |
| Gewichtseinheit | kg/100 St. |

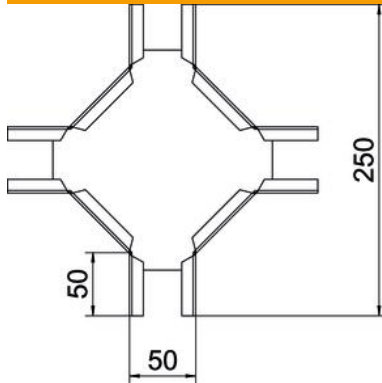
Technisches Datenblatt

Kreuzung

Artikelnummer: 6074921



Abmessungen



| | |
|-------------|-------|
| Breite | 50 mm |
| Höhe | 50 mm |
| Blechstärke | 1 mm |

Technische Daten

| | |
|---------------------------|--------|
| Funktionserhalt | nein |
| Materialstärke Bodenblech | 1,5 mm |
| Rostfreier Stahl, gebeizt | nein |
| Weitspann-Ausführung | nein |
| Holmstärke | 1 mm |