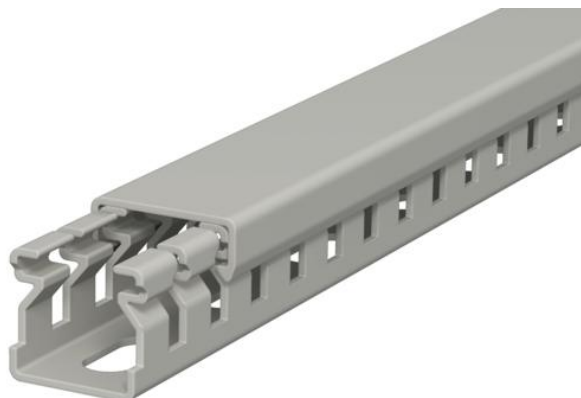


Technisches Datenblatt

Verdrahtungskanal, Typ LK4 15015

Artikelnummer: 6178001



Verdrahtungskanal inkl. Oberteil und Bodenlochung zur waagerechten und senkrechten Verlegung elektrischer Kabel und Leitungen im Schaltschrank. Ausführung als metrischer Kanal. Das Nennmaß der Systemgröße entspricht dem Innenmaß der Kanäle. Das Ausbrechen der Stege erfolgt werkzeuglos. Bodenbündiges Ausführen ist durch Sollbruchstellen möglich. Geprüft nach DIN EN 50085-2-3. Sonderlängen auf Anfrage.



PVC Polyvinylchlorid

Stammdaten

Artikelnummer	6178001
Typ	LK4 15015
Bezeichnung 1	Verdrahtungskanal
Hersteller	OBO
Dimension	15x15x2000
Farbe	steingrau; RAL 7030
Werkstoff	Polyvinylchlorid
Kleinste VK-Einheit	2
Mengeneinheit	Meter
Gewicht	12 kg
Gewichtseinheit	kg/100 m

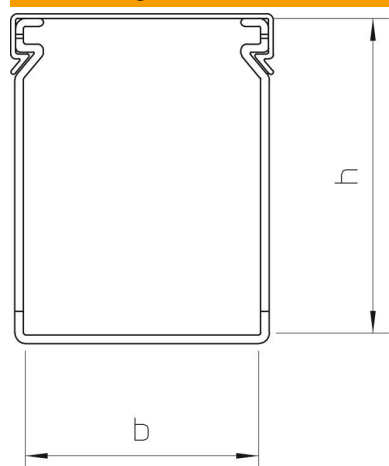
Technisches Datenblatt

Verdrahtungskanal, Typ LK4 15015

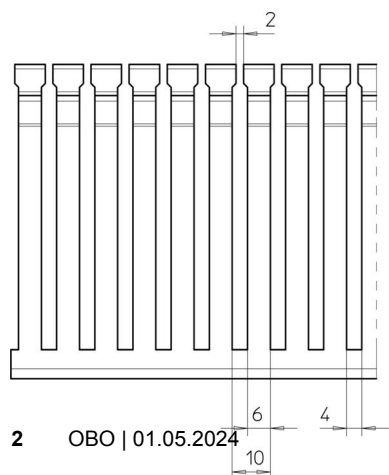
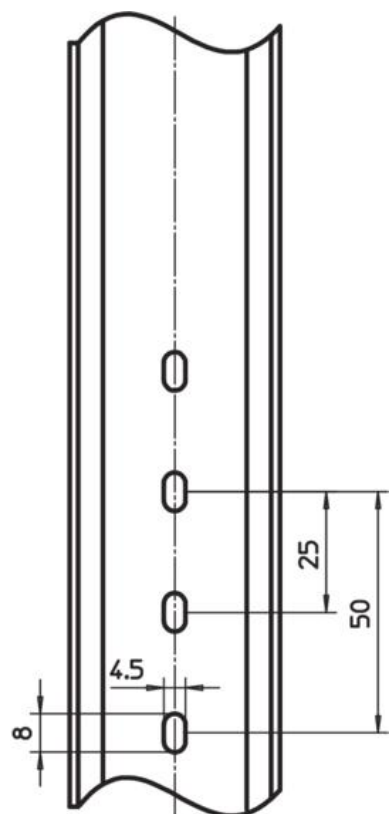
Artikelnummer: 6178001



Abmessungen



Länge	2.000 mm
Breite	15 mm
Höhe	15 mm



Technisches Datenblatt

Verdrahtungskanal, Typ LK4 15015

Artikelnummer: 6178001



Technische Daten

Ausführung der Seitenwand	Profil (offen)
Befestigungsart	Bodenlochung
Flexibel	nein
Halogenfrei	nein
Kriechstromfest	ja
Mit Oberteil	ja
Nutzquerschnitt	1,9 cm ²
Schlitzabstand	10 mm
Schlitzbreite	4 mm
Selbstverlöschend	ja
Temperatureinsatzbereich max.	60 °C
Temperatureinsatzbereich min.	-5 °C