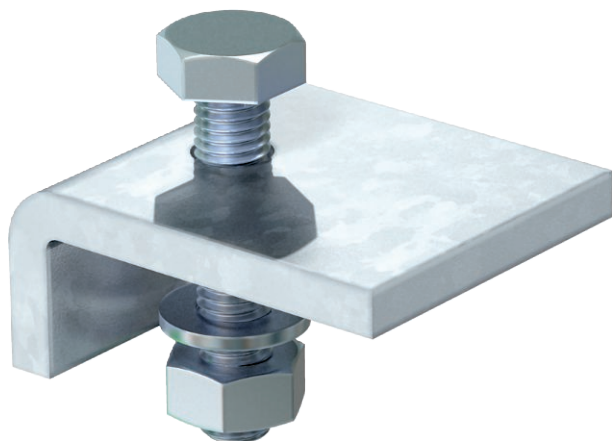


Technisches Datenblatt

Klemmlasche KL

Art.-Nr. 6354122



Klemmlasche Typ KL1 zur Befestigung von leichten Tragekonstruktionen an Stahlträgerflanschen. Die Klemmlasche ist der jeweiligen Materialstärke des Trägers anzupassen.

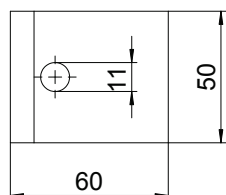
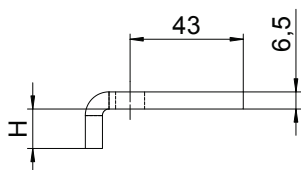


St	Stahl
FT	tauchfeuerverzinkt

Stammdaten

Art.-Nr.	6354122
Typ	KL1 20 S FT
Bezeichnung 1	Klemmlasche
Bezeichnung 2	für Stahlträger 20 mm
Dimension	60x50
Werkstoff	Stahl
Werkstoff Kürzel	St
Oberfläche	tauchfeuerverzinkt
Oberfläche nach DIN	DIN EN ISO 1461
Oberfläche Kürzel	FT
Kleinste VK-Einheit (VG)	10 Stück
Gewicht	25,00 kg/100 St.

Technische Daten



Höhe	20,00 mm
Gewindegröße M	10
Schraube	M10 x 50