



Distanzstück zum Einsatz in Trapezprofile Typ TP.

Das Distanzstück wird aus statischen Gründen immer eingesetzt, damit das Profil beim Anziehen der Befestigungsschrauben nicht verformt wird.

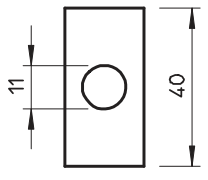


- St** Stahl
- FT** tauchfeuerverzinkt

### Stammdaten

Art.-Nr.	6416586
Typ	DS 4 FT
Bezeichnung 1	Distanzstück
Bezeichnung 2	zum Einsatz in TP-Profil
Dimension	40x20x18
Werkstoff	Stahl
Werkstoff Kürzel	St
Oberfläche	tauchfeuerverzinkt
Oberfläche nach DIN	DIN EN ISO 1461
Oberfläche Kürzel	FT
Kleinste VK-Einheit (VG)	20 Stück
Gewicht	3,80 kg/100 St.

### Technische Daten



Länge	40,00 mm
Breite	20,00 mm
Seitenhöhe	18,00 mm
Ausführung	sonstige
Mit Schraubenzubehör	<input type="checkbox"/>

