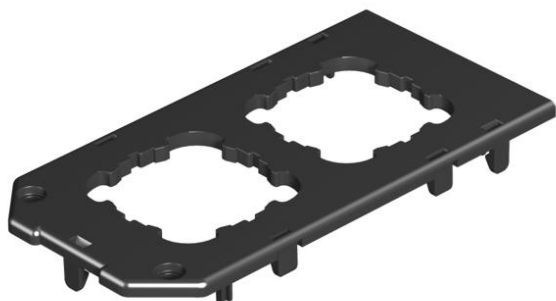


Technisches Datenblatt

Abdeckplatte für Gerätebecher GB3, runde Einbauöffnung
für EK-Gerät

Artikelnummer: 7407344



Gerätebecherabdeckplatte mit 2 Lochungen (Ø 45 mm) für Installationsgeräte mit Tragebügel (EK-Version). L = 147 mm.



PA Polyamid

Stammdaten

Artikelnummer	7407344
Typ	GB3 P1
Bezeichnung 1	Abdeckplatte
Bezeichnung 2	2-fach EK
Hersteller	OBO
Dimension	147x76mm
Farbe	graphitschwarz; RAL 9011
Werkstoff	Polyamid
Kleinste VK-Einheit	10
Mengeneinheit	Stück
Gewicht	2,01 kg
Gewichtseinheit	kg/100 St.

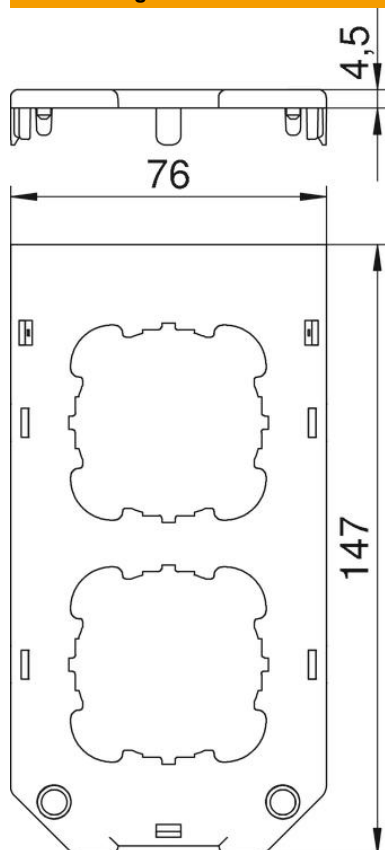
Technisches Datenblatt

Abdeckplatte für Gerätebecher GB3, runde Einbauöffnung für EK-Gerät

Artikelnummer: 7407344



Abmessungen



Länge 147 mm

Technische Daten

Anzahl der einbaubaren Geräte	2
Befestigungsart	aufrastbar
Beschriftungsfeld	nein
Geeignet für estrichbündigen geschlossenen Unterflurkanal	ja
Geräteart	mit Tragering/Tragebügel
Zugentlastungsmöglichkeit	ja