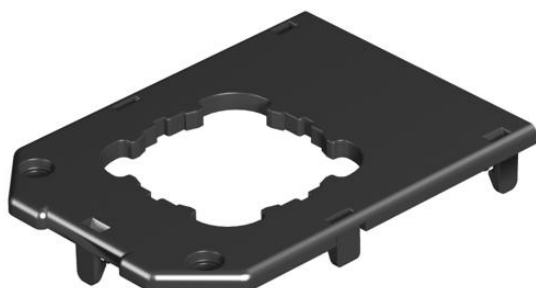


# Technisches Datenblatt

Abdeckplatte für Gerätebecher GB2, runde Einbauöffnung  
für EKR-Gerät

Artikelnummer: 7407256



Gerätebecherabdeckplatte mit 1 Lochung (Ø 45 mm) für Installationsgerät mit Tragering (EKR-Version). L = 104 mm.



PA Polyamid

## Stammdaten

Artikelnummer	7407256
Typ	GB23 P2
Bezeichnung 1	Abdeckplatte
Bezeichnung 2	1-fach EKR
Hersteller	OBO
Dimension	104x76mm
Farbe	graphitschwarz; RAL 9011
Werkstoff	Polyamid
Kleinste VK-Einheit	10
Mengeneinheit	Stück
Gewicht	1,61 kg
Gewichtseinheit	kg/100 St.

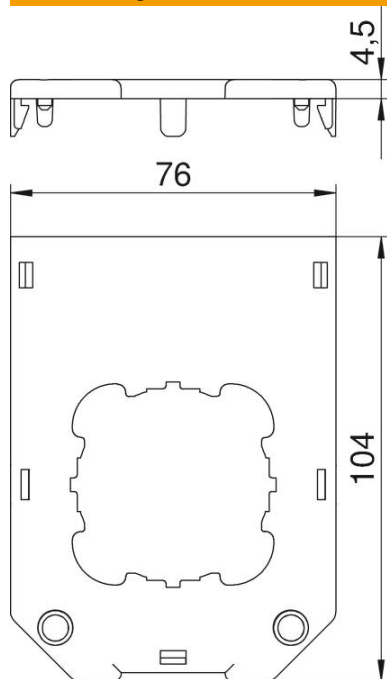
# Technisches Datenblatt

Abdeckplatte für Gerätebecher GB2, runde Einbauöffnung  
für EKR-Gerät

Artikelnummer: 7407256



## Abmessungen



Länge 104 mm

## Technische Daten

Anzahl der einbaubaren Geräte	1
Befestigungsart	aufrastbar
Beschriftungsfeld	nein
Geeignet für estrichbündigen geschlossenen Unterflurkanal	ja
Geräteart	mit Tragering/Tragebügel
Zugentlastungsmöglichkeit	ja