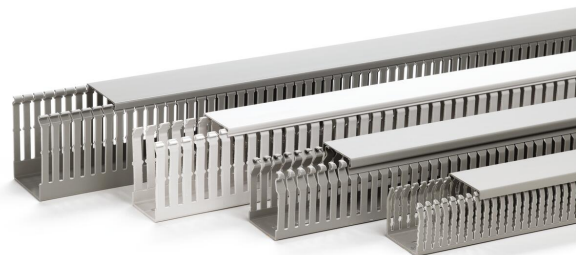


Technisches Datenblatt

Verdrahtungskanäle BE-DIN 100,
Kanalbreite 100
Artikelnummer: 6132396



Verdrahtungskanal zur waagerechten und senkrechten Verlegung im Schaltschrank.
Direkte Wandmontage mit doppelseitigem Klebeband oder über die integrierte Bodenlochung. Schwer entflammbar und selbstverlöschend nach Entzug einer einwirkenden Flamme. Die Stege im Kanalunterteil können werkzeuglos ausgebrochen werden.
Geprüft nach DIN EN 50085-2-3.
Unter- und Oberteil im Set.



PVC Polyvinylchlorid

Stammdaten

Artikelnummer	6132396
Typ	BEDIN 100100 sgr
Bezeichnung 1	Verdrahtungskanal
Bezeichnung 2	BE DIN Set 100x100 7030
Hersteller	OBO
Farbe	steingrau; RAL 7030
Werkstoff	Polyvinylchlorid
Kleinste VK-Einheit	2
Mengeneinheit	Meter
Gewicht	110 kg
Gewichtseinheit	kg/100 m

Abmessungen

Länge	2.000 mm
Breite	100 mm
Höhe	100 mm

Technisches Datenblatt

Verdrahtungskanäle BE-DIN 100,
Kanalbreite 100
Artikelnummer: 6132396



Technische Daten

Ausführung der Seitenwand	geschlitzt
Befestigungsart	Bodenlochung
Flexibel	nein
Halogenfrei	nein
Kriechstromfest	ja
Mit Oberteil	ja
Nutzquerschnitt	90,65 cm ²
Schlitzabstand	10 mm
Schlitzbreite	5,5 mm
Selbstverlöschend	ja