

# Technisches Datenblatt

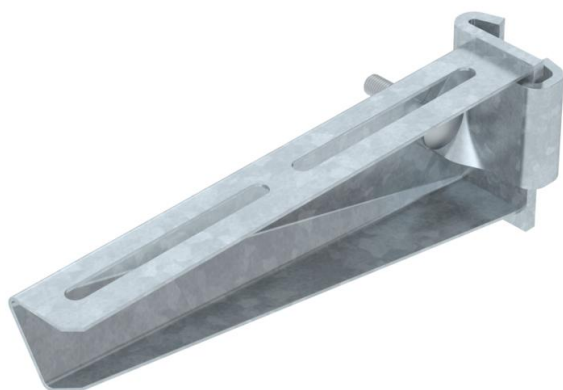
## Stielausleger AS 30

Artikelnummer: 6419382



Stielausleger in mittelschwerer Ausführung zur stufenlosen Befestigung am IS 8-Stiel.  
Der Stielausleger kann beidseitig am I-Stiel befestigt werden.

Die Klemmlasche einzeln inklusive Schraube, Scheibe und Mutter kann unter der Art.-Nr. 6419007 separat bestellt werden.



**St** Stahl

**FT** tauchfeuerverzinkt

### Stammdaten

Artikelnummer	6419382
Typ	AS 30 21 FT
Bezeichnung 1	Stielausleger
Bezeichnung 2	für IS 8-Stiel
Hersteller	OBO
Dimension	B210mm
Werkstoff	Stahl
Oberfläche	tauchfeuerverzinkt
Oberflächennorm	DIN EN ISO 1461
Kleinste VK-Einheit	1
Mengeneinheit	Stück
Gewicht	44 kg
Gewichtseinheit	kg/100 St.

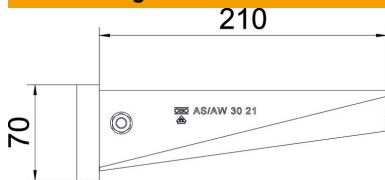
# Technisches Datenblatt

## Stielausleger AS 30

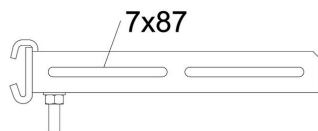
Artikelnummer: 6419382



### Abmessungen



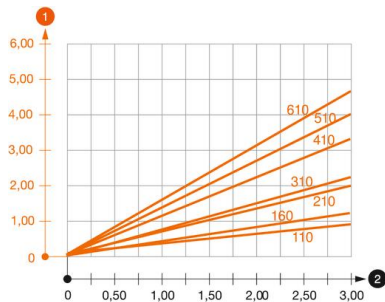
Länge	41 mm
Breite	210 mm
Höhe	70 mm
Maß A	41 mm
Maß B	210 mm
Maß H	70 mm



### Technische Daten

Ausführung	Stielausleger
F in kN	3 kN
Funktionserhalt	nein
Rostfreier Stahl, gebeizt	nein

### Belastungen



#### Belastungsdiagramm Ausleger Typ AS 30

- 1 Durchbiegung der Auslegerspitze bei zulässiger Auslegerbelastung
  - 2 Zulässige Auslegerbelastung in kN ohne Mannlast
- Belastungskurve mit Auslegerlängen in mm