

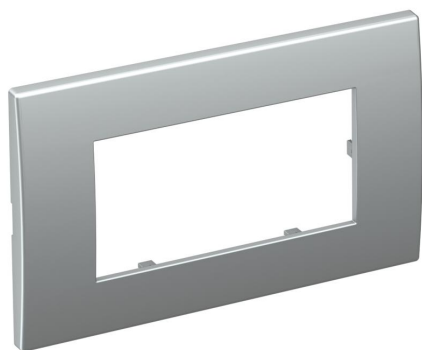
Technisches Datenblatt

Abdeckrahmen AR45-F2, für Geräteeinbaudose 71GD13,
2-fach

Artikelnummer: 6119346



Frontrastender Abdeckrahmen für Modul 45 Einbaugeräte, 2fach, ohne Beschriftungsfeld für waagerechte und senkrechte Geräteinstallation, zum Rasten in Geräteeinbaudose 71GD13 oder in Montageträger 71MT2 45.
Zur Installation in Geräteeinbaukanälen Rapid 80 und Installationssäulen ISS.



PC Polycarbonat

Stammdaten

| | |
|---------------------|-----------------|
| Artikelnummer | 6119346 |
| Typ | AR45-F2 AL |
| Bezeichnung 1 | Abdeckrahmen |
| Bezeichnung 2 | Modul 45, 2fach |
| Hersteller | OBO |
| Dimension | 84x140mm |
| Farbe | alu lackiert |
| Werkstoff | Polycarbonat |
| Kleinste VK-Einheit | 1 |
| Mengeneinheit | Stück |
| Gewicht | 2,32 kg |
| Gewichtseinheit | kg/100 St. |

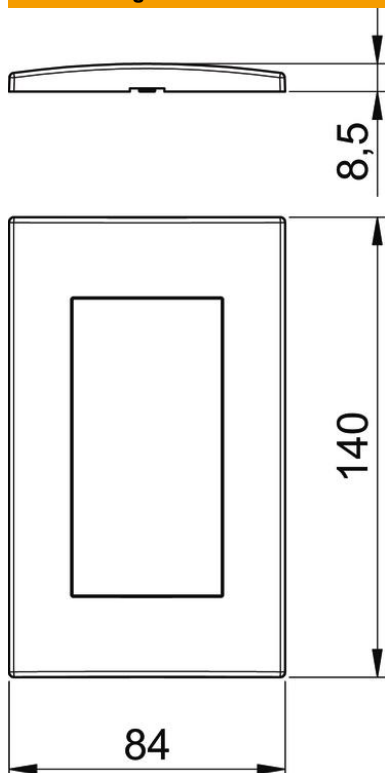
Technisches Datenblatt

Abdeckrahmen AR45-F2, für Geräteeinbaudose 71GD13,
2-fach

Artikelnummer: 6119346



Abmessungen



| | |
|--------|--------|
| Breite | 140 mm |
| Höhe | 84 mm |

Technische Daten

| | |
|-------------------------------------|-------------------------|
| Anzahl der Einheiten | 2 |
| Anzahl der Einheiten horizontal | 2 |
| Anzahl der Einheiten vertikal | 2 |
| Ausführung der Oberfläche | matt |
| Befestigungsart | Klemmbefestigung |
| Geeignet für Einbauinstallation | ja |
| Geeignet für Geräteeinbaukanal | ja |
| Geeignet für Unterflurkanaldose | nein |
| Geeignet für Unterputz-Installation | nein |
| Halogenfrei | ja |
| Klappdeckel | nein |
| Montagerichtung | horizontal und vertikal |
| Schutzart | sonstige |
| Textfeld/Beschriftungsfeld | nein |
| Tiefe | 8,5 mm |
| Transparent | nein |
| Mit Montagerahmen | nein |
| Durchmesser Öffnung | 0 |