

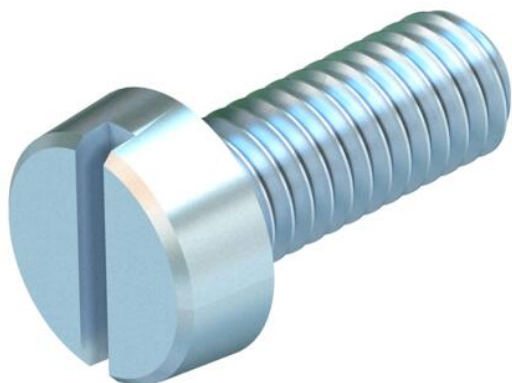
Technisches Datenblatt

Zylinderkopfschraube G

Artikelnummer: 3153150



Zylinderkopfschraube nach ISO 1207 mit metrischem Gewinde. Antrieb Schlitz M6x16mm.



St Stahl

G galvanisch verzinkt

Stammdaten

| | |
|---------------------|----------------------------|
| Artikelnummer | 3153150 |
| Typ | 341 M6x16 G |
| Bezeichnung 1 | Zylinderkopfschraube |
| Bezeichnung 2 | Antrieb Schlitz |
| Hersteller | OBO |
| Dimension | M6x16mm |
| Werkstoff | Stahl |
| Oberfläche | galvanisch verzinkt |
| Oberflächennorm | EN ISO 19598 / EN ISO 4042 |
| Kleinste VK-Einheit | 100 |
| Mengeneinheit | Stück |
| Gewicht | 0,479 kg |
| Gewichtseinheit | kg/100 St. |

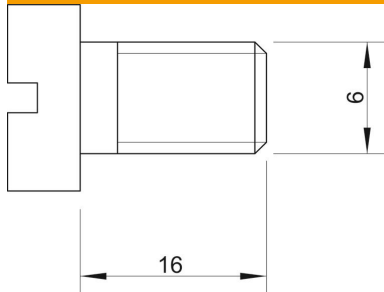
Technisches Datenblatt

Zylinderkopfschraube G

Artikelnummer: 3153150



Abmessungen



| | |
|-----------|---------|
| Abmessung | M6 x 16 |
| Länge | 16 mm |

Technische Daten

| | |
|------------------|----------------|
| Gewinde | M6 |
| Gewinde metrisch | 6 |
| Kopfform | Zylinderkopf |
| Schraubensystem | Schraubschlitz |