



Verdrahtungskanäle

Exakte Maße und geprüfte Qualität

Exakte Maße und geprüfte Qualität

Ein ungewöhnlich großes Spektrum mit Produkten in bekannt hoher Qualität: Die Verdrahtungskanäle sorgen für eine saubere Verlegung von Kabeln im Schaltschrank. Alle Kanäle sind aus bleifreiem Material gefertigt. Für optimale Sicherheit haben wir eine Auswahl halogenfreier Kanäle im Sortiment.

Zur professionellen Verdrahtungsinstallation stehen vier Systeme zur Verfügung, die keine Wünsche der Schaltschrankbauer offen lassen. Eine weiche, gratfreie Schlitzung und abgerundete Zungen erleichtern die Montage und verhindern Verletzungen. Auf Anfrage bieten wir auch Sonderausführungen an.

Die Kanalsysteme LK4 und LK4/N sowie LKV und LKV/N haben präzise vorbereitete Sollbruchstellen für das einfache Ausbrechen der Seitenstege. Alle Typen verfügen je nach Größe über eine ein- oder zweireihige Bodenlochung. Verjüngungen in den Seitenschlitzern der Typen LK4/N und LKV/N verhindern ein Herausfallen der Leitungen.

LK4 – Nennmaße sind Innenmaße
LKV – nur Außenmaße

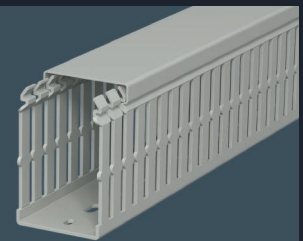


LK4 und LK4/N



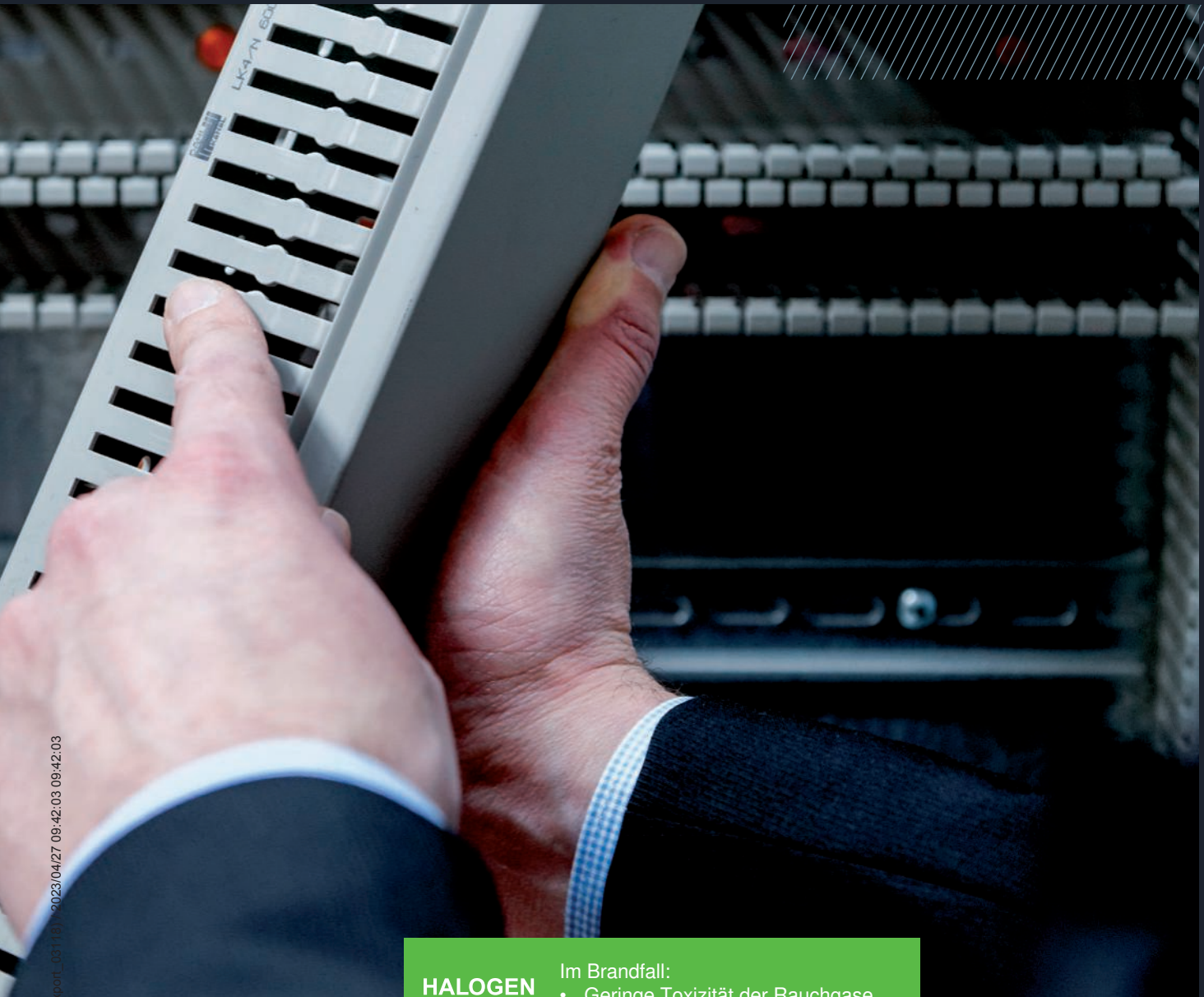
Mit dem System LK4 und LK4/N bietet OBO einen klassischen Verdrahtungskanal mit 21 etablierten metrischen Abmessungen von 15 x 15mm bis 80 x 120mm an. Eine passgenaue Verarbeitung ermöglicht ein leichtes Auf- und Abnehmen des Oberteils bei gleichzeitig festem Sitz.

LKV und LKV/N



Das System LKV und LKV/N wird als DIN-Kanal bezeichnet, da er in seinen Abmessungen der alten DIN-Norm 43659 entspricht. 17 verschiedene Abmessungen von 25 x 25 mm bis 100 x 100 mm stehen zur Auswahl.

Zertifiziert
Die Verdrahtungskanäle sind
VDE-geprüft und UL-gelistet
(UL File E301798).



HALOGEN FREE

Im Brandfall:

- Geringe Toxizität der Rauchgase
- Kaum Freisetzung korrosiver Gase

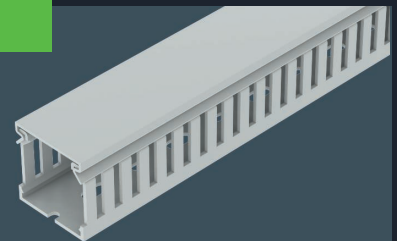
LK4H

Der LK4H Verdrahtungskanal ist auch als halogenfreie Ausführung erhältlich. Die halogenfreie Ausführung ist in den Abmessungen von 30 x 30 mm bis 100 x 100 mm lieferbar und erfüllt jede Größenanforderung.



LKV/H

Der LKV/H Verdrahtungskanal ist halogenfrei und in acht verschiedenen Abmessungen von 50 x 37,5 mm bis 75 x 125 mm lieferbar.



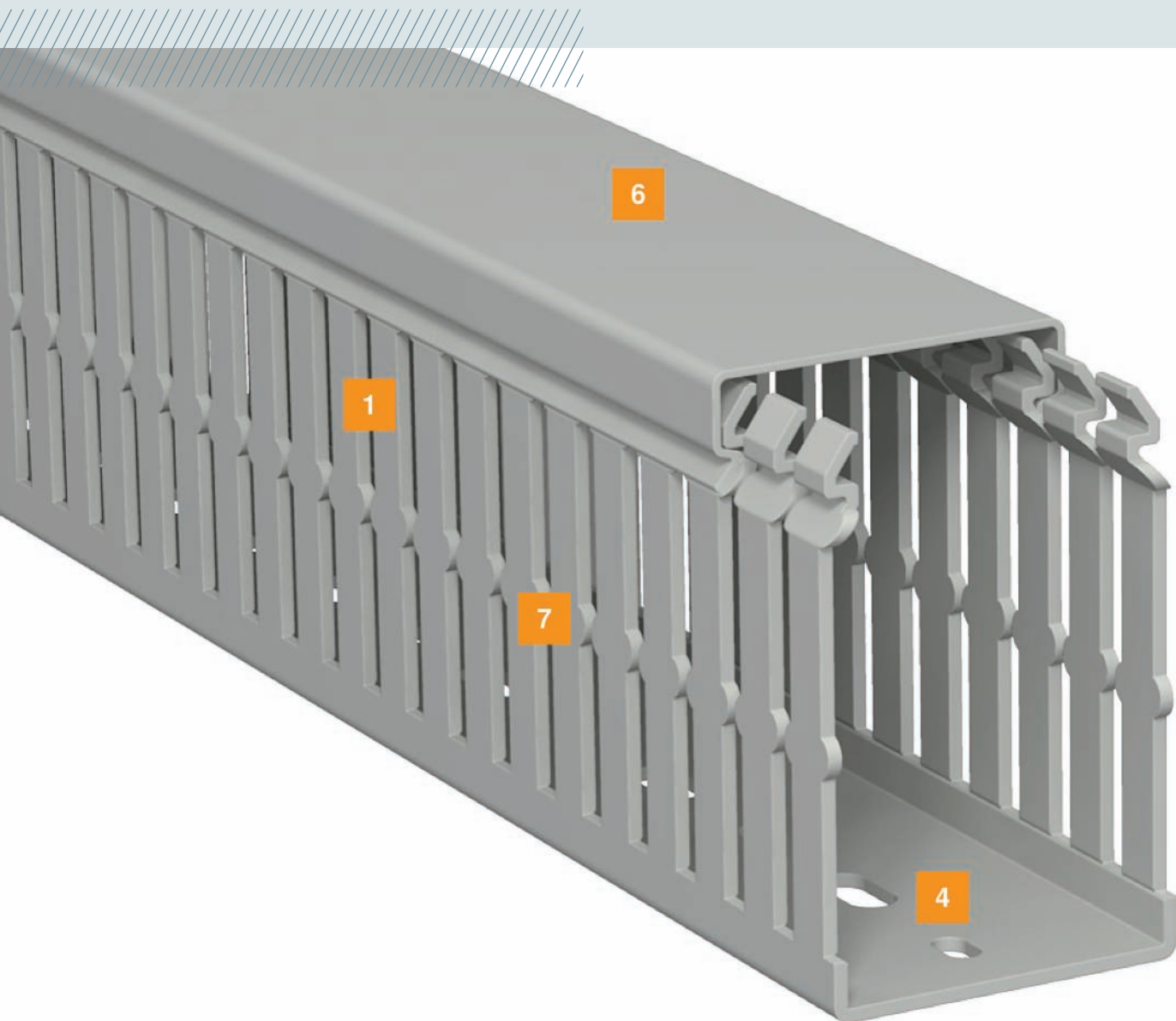
Aufbausystem Verdrahtungskanäle

OBO Verdrahtungskanäle überzeugen mit vielen Vorteilen, die sich im Schaltschrankbau seit langem bewährt haben. Auch im dauerhaften Betrieb gewährleisten sie sichere Verbindungen und die zuverlässige Funktion der elektrotechnischen Infrastruktur.

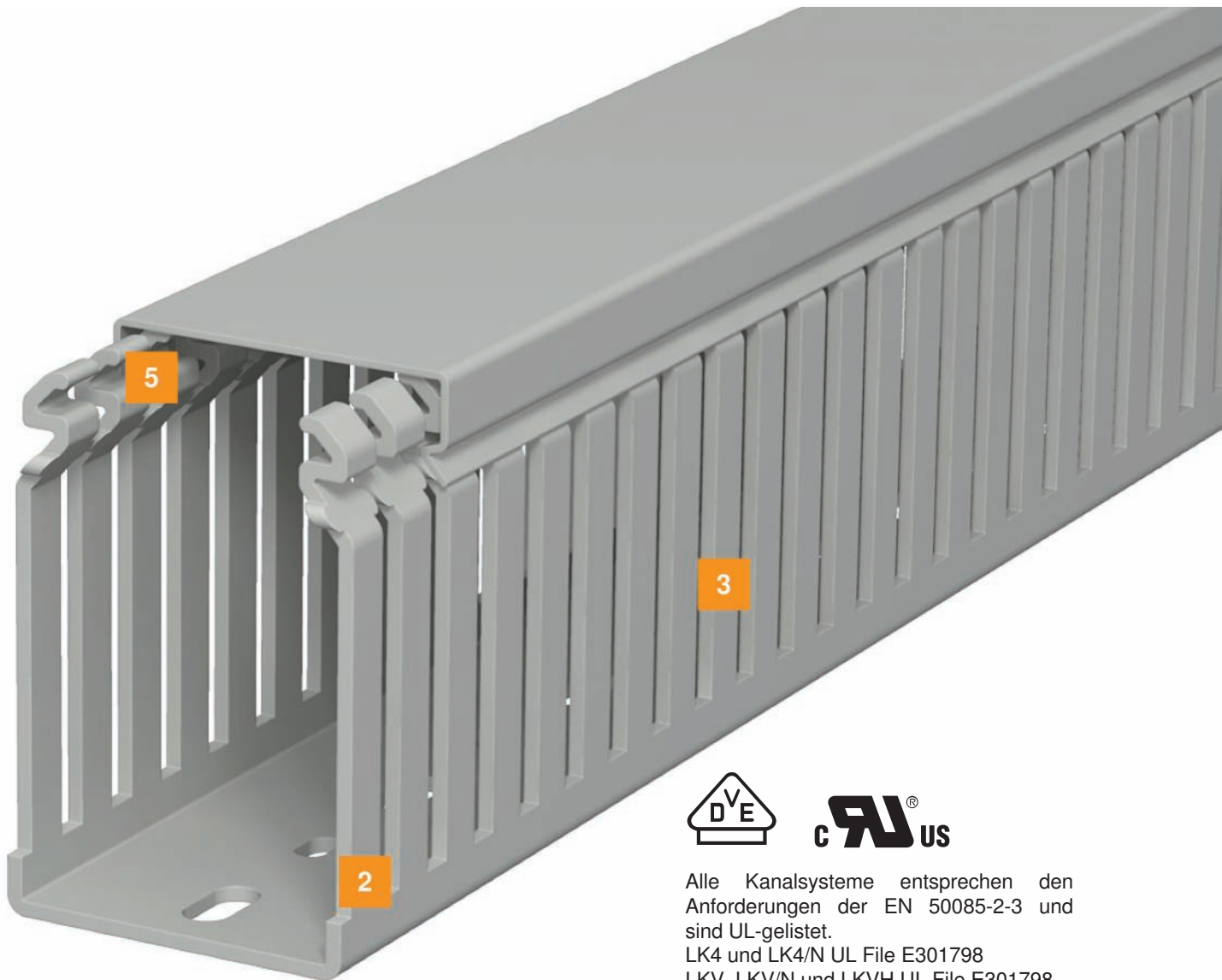


Sonderlösungen

- Anfangsmaß der Bodenlochung variabel einstellbar
- Lieferung ohne Bodenlochung
- Sonderlängen
- Sonderfarben



1	Stabile Kanäle mit hochwertigen Wandstärken
2	Exakte Sollbruchstellen im Steg und Bodenbereich
3	Weiche gratfreie Schlitzung, abgerundete Zungen
4	Absolute Maßhaltigkeit der Seitenlochung und der Bodenlochung
5	Schnittkanten im Verschlussbereich gratfrei verrundet
6	Fester Sitz der Oberteile durch optimale Verschlusskonturen
7	Drahthaltenase, ermöglicht eine Verdrahtung ohne Drahthalteklammer und verhindert ein Herausfallen von bereits ausgeführten Drähten



Alle Kanalsysteme entsprechen den Anforderungen der EN 50085-2-3 und sind UL-gelistet.

LK4 und LK4/N UL File E301798

LKV, LKV/N und LKVH UL File E301798

LK4H UL ML File E523202

Montagevorteile



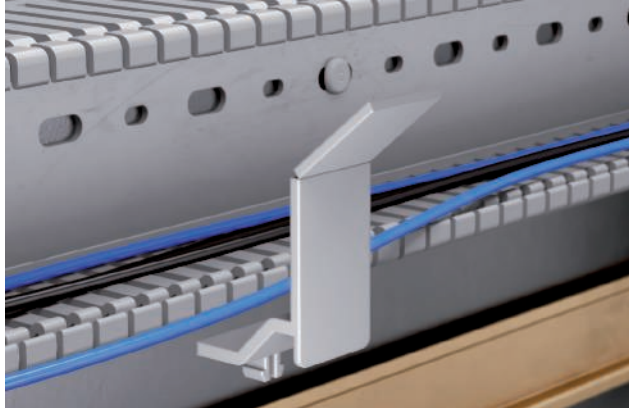
Montage Verdrahtungskanal

Der Verdrahtungskanal wird mit Hilfe der Spreiznieten auf der Montageplatte des Schaltschranks befestigt. Die Spreiznieten werden mit dem Kunststoffnietwerkzeug montiert.



Montage Abstandhalter

Durch die Montage auf Abstandhaltern kann der Verdrahtungskanal mit einem Abstand zur Montageplatte montiert werden.



Drahthaltestege

Die Drahthaltestege können der Kanalbreite angepasst werden. Hierzu wird lediglich der Drahthaltesteg an den Sollbruchstellen abgetrennt. Somit ist nur ein Drahthaltesteg für alle Kanalbreiten erforderlich.



Montage Drahthaltesteg

Der Drahthaltesteg wird in die seitliche Schlitzung der Verdrahtungskanäle eingebracht. Er erleichtert die Installation der Kabel und hält diese im Verdrahtungskanal fest. Hierdurch wird ein leichtes Aufsetzen des Oberteils gewährleistet. Bei eventuellen Nachinstallationen werden die Kabel beim Abnehmen des Oberteils im Kanal gehalten und fallen nicht heraus.



Bodenlochung

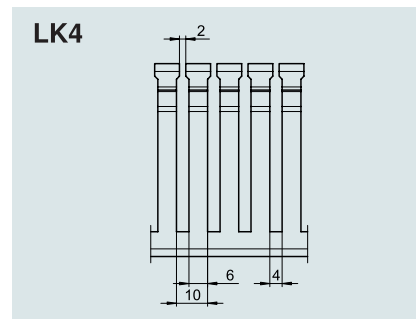
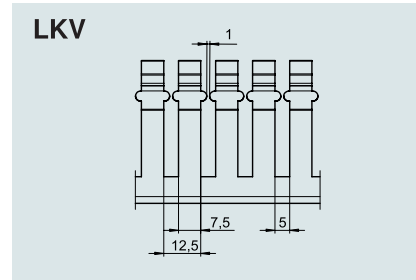
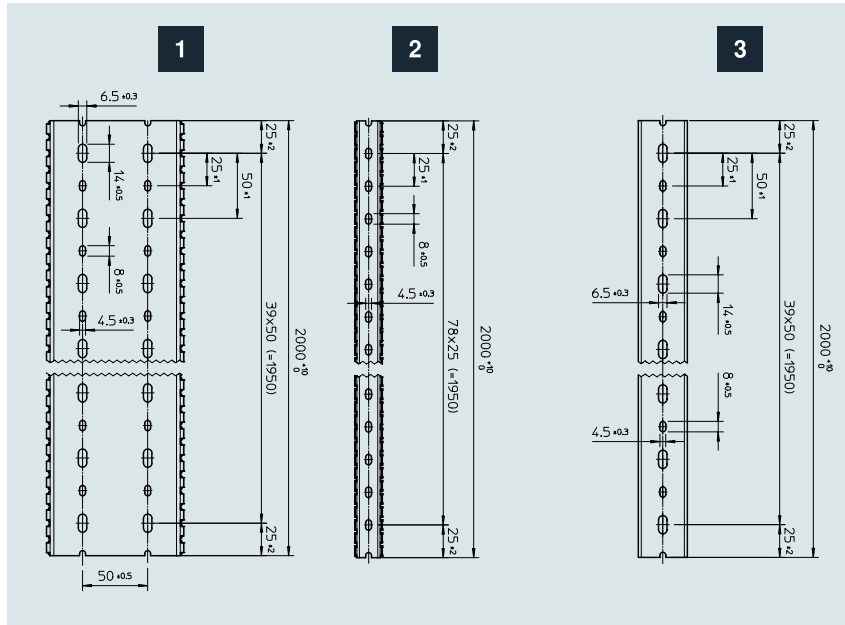
Ein- und zweispurige Bodenlochungen nach EN 50085-2-3 ermöglichen ein exaktes Arbeiten.



Kennzeichnungsschild

Aufkleber als Kennzeichnungsschild zum Anbringen auf Verdrahtungskanälen in Schaltschränken in denen eigensichere Stromkreise geführt werden.

Lochbilder und Bemaßung



Alle VK- und VKH- Verdrahtungskanäle beginnen und enden bezogen auf eine Lieferlänge (2000 mm) immer mit einem halben kleinen (4,5 x 8 mm) Befestigungsloch.

LK4/LK4/N	Art.-Nr.	Lochbild
LK4 15015	6178001	2
LK4 30015	6178003	2
LK4 30025	6178005	3
LK4 40025	6178010	3
LK4 40040	6178012	3
LK4 40060	6178014	3
LK4 40080	6178016	1
LK4 40100	6178018	1
LK4 60015	6178026	2
LK4/N 60015	6178201	2
LK4 60025	6178028	3
LK4/N 60025	6178203	3
LK4 60040	6178031	3
LK4/N 60040	6178205	3
LK4 60060	6178033	3
LK4/N 60060	6178207	3
LK4 60080	6178035	1
LK4/N 60080	6178209	1
LK4 60100	6178037	1
LK4/N 60100	6178211	1
LK4 60120	6178039	1
LK4/N 60120	6178213	1

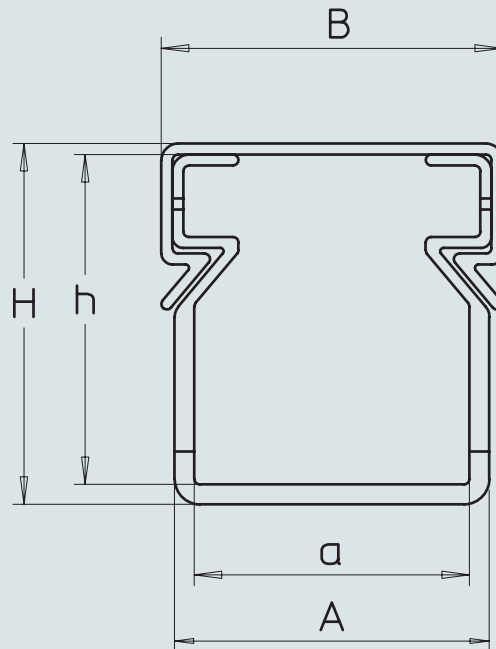
LK4/LK4/N	Art.-Nr.	Lochbild
LK4 80025	6178050	3
LK4/N 80025	6178225	3
LK4 80040	6178052	3
LK4/N 80040	6178227	3
LK4 80060	6178054	3
LK4/N 80060	6178229	3
LK4 80080	6178056	1
LK4/N 80080	6178231	1
LK4 80100	6178059	1
LK4/N 80100	6178233	1
LK4/N 80120	6178236	1
LK4/N 80120	6178236	1
LK4/N 80120	6178236	1

LKV/H	Art.-Nr.	Lochbild
LKVH 50037	6178582	3
LKVH 50050	6178585	3
LKVH 50075	6178588	1
LKVH N 75037	6178552	3
LKVH N 75050	6178556	3
LKVH N 75075	6178559	1
LKVH N 75100	6178563	1
LKVH N 75125	6178566	1

LKV/LKV/N	Art.-Nr.	Lochbild
LKV 25025	6178302	3
LKV 37025	6178305	3
LKV 37037	6178307	3
LKV 50025	6178310	3
LKV 50037	6178312	3
LKV 50050	6178314	3
LKV 50075	6178316	1

LKV/LKV/N	Art.-Nr.	Lochbild
LKV 75025	6178320	3
LKV/N 75025	6178420	3
LKV 75037	6178322	3
LKV/N 75037	6178422	3
LKV 75050	6178324	3
LKV/N 75050	6178424	3
LKV 75075	6178326	1
LKV/N 75075	6178426	1
LKV 75100	6178328	1
LKV/N 75100	6178428	1
LKV 75125	6178330	1
LKV/N 75125	6178430	1
LKV 10037	6178334	3
LKV/N 10037	6178435	3
LKV 10050	6178336	3
LKV/N 10050	6178437	3
LKV 10075	6178338	1
LKV/N 10075	6178439	1
LKV 100100	6178341	1

Abmessungen Verdrahtungskanal LK4

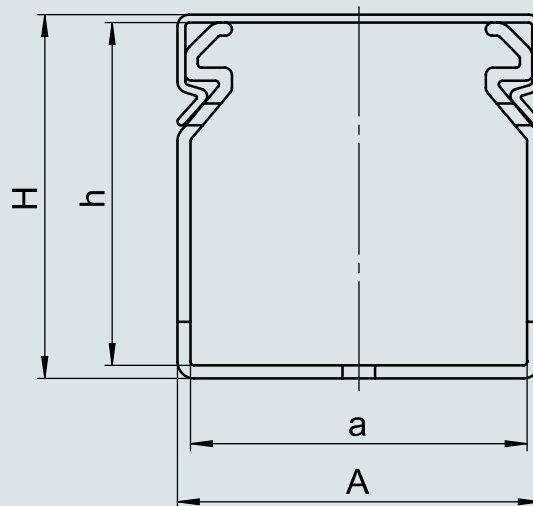
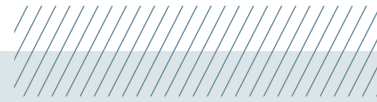


LK4- Nennmaß = Innenmaß

Abmessungen LK4

Art.-Nr.	Typ	Art.-Nr.	Typ	Maß a mm	Maß A mm	Maß B mm	Maß h mm	Maß H mm
6178001	LK4 15015			15	17	20	15	17
6178003	LK4 30015			15	17,8	20	30	32,4
6178005	LK4 30025			25	28,6	31	30	32,8
6178010	LK4 40025			25	28,6	31	40	42,8
6178012	LK4 40040			40	43,6	46,2	40	43
6178014	LK4 40060			60	64	66,4	40	43,2
6178016	LK4 40080			80	84	87	40	43,5
6178018	LK4 40100			100	104	107,4	40	43,7
6178026	LK4 60015	6178201	LK4 N 60015	15	18,6	20	60	62,8
6178028	LK4 60025	6178203	LK4 N 60025	25	29	31	60	63
6178031	LK4 60040	6178205	LK4 N 60040	40	44	46,2	60	63
6178033	LK4 60060	6178207	LK4 N 60060	60	64	66,4	60	63,2
6178035	LK4 60080	6178209	LK4 N 60080	80	84,4	87	60	63,7
6178037	LK4 60100	6178211	LK4 N 60100	100	104,6	107,4	60	64
6178039	LK4 60120	6178213	LK4 N 60120	120	124,6	127,8	60	64,2
6178050	LK4 80025	6178225	LK4 N 80025	25	29,4	31	80	83,2
6178052	LK4 80040	6178227	LK4 N 80040	40	44,4	46,2	80	83,3
6178054	LK4 80060	6178229	LK4 N 80060	60	64,4	66,4	80	83,4
6178056	LK4 80080	6178231	LK4 N 80080	80	84,6	87	80	83,9
6178059	LK4 80100	6178233	LK4 N 80100	100	104,8	107,4	80	84,1
6178061	LK4 80120	6178236	LK4 N 80120	120	124,8	127,8	80	84,3

Abmessungen Verdrahtungskanal LKV und LKVH

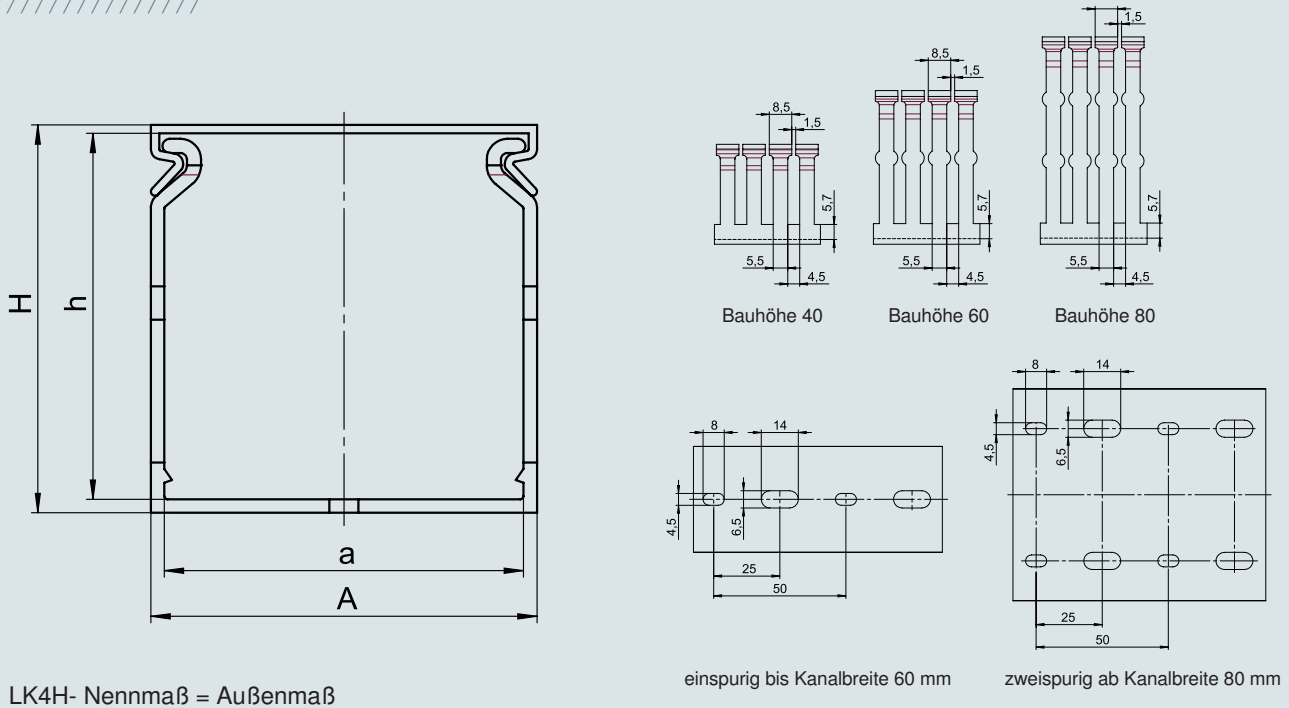


LKV- LKVH- Nennmaß = Außenmaß

Abmessungen LKV

Art.-Nr.	Typ	Art. Nr.	Typ	Maß a mm	Maß A mm	Maß h mm	Maß H mm
6178302	LKV 25025			21,4	25,0	22,2	25,0
6178305	LKV 37025			21,4	25,0	34,7	37,5
6178307	LKV 37037			33,9	37,5	34,7	37,5
6178310	LKV 50025			21,4	25,0	47,2	50,0
6178312	LKV 50037			33,9	37,5	47,2	50,0
6178314	LKV 50050			46,4	50,0	47,3	50,1
6178316	LKV 50075			71,0	75,0	47,2	50,6
6178320	LKV 75025	6178420	LKV N 75025	21,0	25,0	71,4	74,4
6178322	LKV 75037	6178422	LKV N 75037	33,3	37,5	71,4	74,5
6178324	LKV 75050	6178424	LKV N 75050	45,6	50,0	71,4	74,7
6178326	LKV 75075	6178426	LKV N 75075	70,6	75,0	71,4	75,0
6178328	LKV 75100	6178428	LKV N 75100	95,2	100,0	71,4	75,5
6178330	LKV 75125	6178430	LKV N 75125	120,2	125,0	71,4	75,6
6178334	LKV 10037	6178435	LKV N 10037	33,1	37,5	96,2	99,4
6178336	LKV 10050	6178437	LKV N 10050	45,6	50,0	96,2	99,5
6178338	LKV 10075	6178439	LKV N 10075	70,2	75,0	96,2	100,0
6178341	LKV 100100	6178441	LKV N 100100	95,2	100,0	96,2	100,3

Abmessungen Verdrahtungskanal LK4H



Abmessungen LK4H

Art.-Nr.	Typ	Maß a mm	Maß A mm	Maß h mm	Maß H mm
6132540	LK4H 30030	26,6	30,0	27,5	30,4
6132544	LK4H 40025	21,6	25,0	37,6	40,5
6132546	LK4H 40040	36,4	40,0	37,4	40,5
6132548	LK4H 40060	56,2	60,0	37,3	40,5
6132550	LK4H N 60025	21,2	25,0	57,5	60,6
6132552	LK4H N 60040	36,2	40,0	57,1	60,3
6132554	LK4H N 60060	55,8	60,0	56,9	60,3
6132556	LK4H N 60080	75,8	80,0	56,8	60,3
6132560	LK4H N 80025	20,8	25,0	76,7	80,0
6132562	LK4H N 80040	35,8	40,0	76,6	80,0
6132564	LK4H N 80060	55,6	60,0	76,5	80,0
6132566	LK4H N 80080	75,4	80,0	76,3	80,0
6132568	LK4H N 80100	95,4	100,0	76,2	80,0
6132569	LK4H N 80120	115,2	120,0	76,4	80,0
6132570	LK4H N 10040	35,4	40,0	96,9	100,5
6132572	LK4H N 10060	55,6	60,0	96,8	100,3
6132574	LK4H N 10080	75,4	80,0	96,6	100,3
6132576	LK4H N 100100	95,2	100,0	96,4	100,3

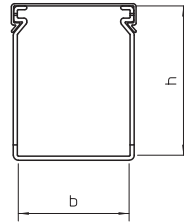
Verdrahtungskanalsystem LK4

PVC

Verdrahtungskanal, Typ LK4 15015

Typ	Farbe	Länge mm	Ab- messung B x H mm		Verp. m	Gewicht kg/100 m	Art.-Nr.
			B	H			
LK4 15015	steingrau	2000	15	15	2	12,000	6178001

Verdrahtungskanal inkl. Oberteil und Bodenlochung zur waagerechten und senkrechten Verlegung elektrischer Kabel und Leitungen im Schaltschrank. Ausführung als metrischer Kanal. Das Nennmaß der Systemgröße entspricht dem Innenmaß der Kanäle. Das Ausbrechen der Stege erfolgt werkzeuglos. Bodenbündiges Ausführen ist durch Sollbruchstellen möglich. Geprüft nach DIN EN 50085-2-3. Sonderlängen auf Anfrage.

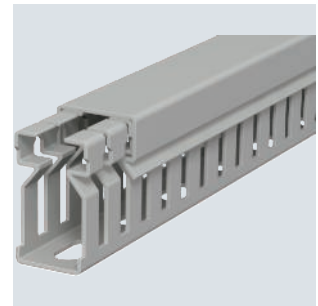
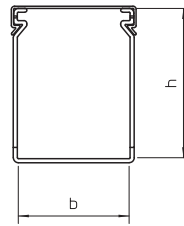


PVC

Verdrahtungskanal, Typ LK4 30015

Typ	Farbe	Länge mm	Ab- messung B x H mm		Verp. m	Gewicht kg/100 m	Art.-Nr.
			B	H			
LK4 30015	steingrau	2000	15	30	2	18,000	6178003

Verdrahtungskanal inkl. Oberteil und Bodenlochung zur waagerechten und senkrechten Verlegung elektrischer Kabel und Leitungen im Schaltschrank. Ausführung als metrischer Kanal. Das Nennmaß der Systemgröße entspricht dem Innenmaß der Kanäle. Das Ausbrechen der Stege erfolgt werkzeuglos. Bodenbündiges Ausführen ist durch Sollbruchstellen möglich. Geprüft nach DIN EN 50085-2-3. Sonderlängen auf Anfrage.

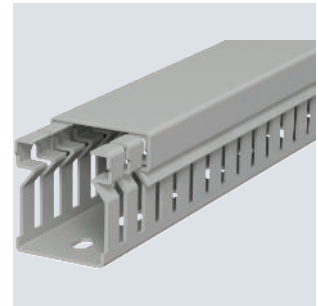
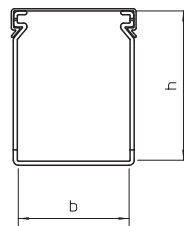


PVC

Verdrahtungskanal, Typ LK4 30025

Typ	Farbe	Länge mm	Ab- messung B x H mm		Verp. m	Gewicht kg/100 m	Art.-Nr.
			B	H			
LK4 30025	steingrau	2000	25	30	2	28,000	6178005

Verdrahtungskanal inkl. Oberteil und Bodenlochung zur waagerechten und senkrechten Verlegung elektrischer Kabel und Leitungen im Schaltschrank. Ausführung als metrischer Kanal. Das Nennmaß der Systemgröße entspricht dem Innenmaß der Kanäle. Das Ausbrechen der Stege erfolgt werkzeuglos. Bodenbündiges Ausführen ist durch Sollbruchstellen möglich. Geprüft nach DIN EN 50085-2-3. Sonderlängen auf Anfrage.

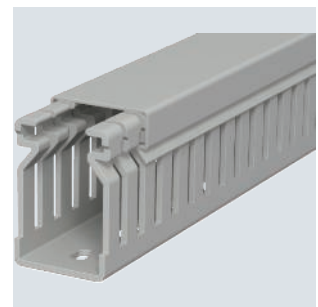
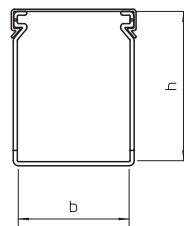


PVC

Verdrahtungskanal, Typ LK4 40025

Typ	Farbe	Länge mm	Ab- messung B x H mm		Verp. m	Gewicht kg/100 m	Art.-Nr.
			B	H			
LK4 40025	steingrau	2000	25	40	2	36,500	6178010

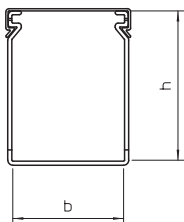
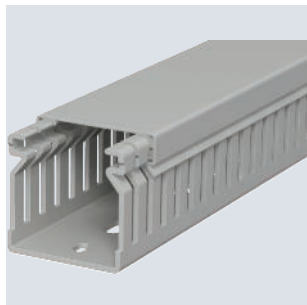
Verdrahtungskanal inkl. Oberteil und Bodenlochung zur waagerechten und senkrechten Verlegung elektrischer Kabel und Leitungen im Schaltschrank. Ausführung als metrischer Kanal. Das Nennmaß der Systemgröße entspricht dem Innenmaß der Kanäle. Das Ausbrechen der Stege erfolgt werkzeuglos. Bodenbündiges Ausführen ist durch Sollbruchstellen möglich. Geprüft nach DIN EN 50085-2-3. Sonderlängen auf Anfrage.



LK4 Verdrahtungskanal

Verdrahtungskanal, Typ LK4 40040

PVC

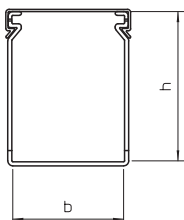
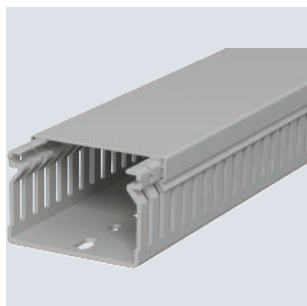


Typ	Farbe	Länge mm	Ab- messung		Verp. m	Gewicht kg/100 m	Art.-Nr.
			B x H mm				
LK4 40040	steingrau	2000	40x40		2	44,000	6178012

Verdrahtungskanal inkl. Oberteil und Bodenlochung zur waagerechten und senkrechten Verlegung elektrischer Kabel und Leitungen im Schaltschrank. Ausführung als metrischer Kanal. Das Nennmaß der Systemgröße entspricht dem Innenmaß der Kanäle. Das Ausbrechen der Stege erfolgt werkzeuglos. Bodenbündiges Ausführen ist durch Sollbruchstellen möglich. Geprüft nach DIN EN 50085-2-3. Sonderlängen auf Anfrage.

Verdrahtungskanal, Typ LK4 40060

PVC

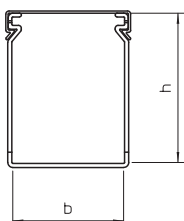
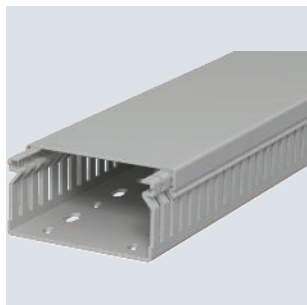


Typ	Farbe	Länge mm	Ab- messung		Verp. m	Gewicht kg/100 m	Art.-Nr.
			B x H mm				
LK4 40060	steingrau	2000	60x40		2	57,000	6178014

Verdrahtungskanal inkl. Oberteil und Bodenlochung zur waagerechten und senkrechten Verlegung elektrischer Kabel und Leitungen im Schaltschrank. Ausführung als metrischer Kanal. Das Nennmaß der Systemgröße entspricht dem Innenmaß der Kanäle. Das Ausbrechen der Stege erfolgt werkzeuglos. Bodenbündiges Ausführen ist durch Sollbruchstellen möglich. Geprüft nach DIN EN 50085-2-3. Sonderlängen auf Anfrage.

Verdrahtungskanal, Typ LK4 40080

PVC

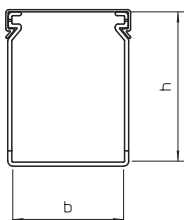
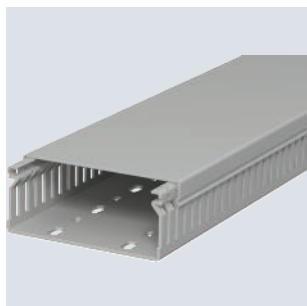


Typ	Farbe	Länge mm	Ab- messung		Verp. m	Gewicht kg/100 m	Art.-Nr.
			B x H mm				
LK4 40080	steingrau	2000	80x40		2	71,000	6178016

Verdrahtungskanal inkl. Oberteil und Bodenlochung zur waagerechten und senkrechten Verlegung elektrischer Kabel und Leitungen im Schaltschrank. Ausführung als metrischer Kanal. Das Nennmaß der Systemgröße entspricht dem Innenmaß der Kanäle. Das Ausbrechen der Stege erfolgt werkzeuglos. Bodenbündiges Ausführen ist durch Sollbruchstellen möglich. Geprüft nach DIN EN 50085-2-3. Sonderlängen auf Anfrage.

Verdrahtungskanal, Typ LK4 40100

PVC



Typ	Farbe	Länge mm	Ab- messung		Verp. m	Gewicht kg/100 m	Art.-Nr.
			B x H mm				
LK4 40100	steingrau	2000	100x40		2	85,500	6178018

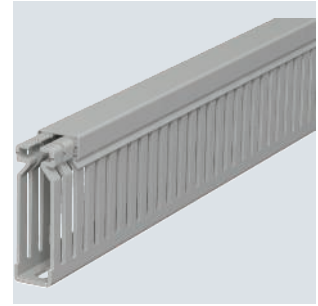
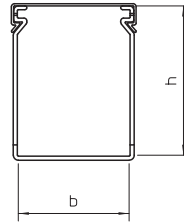
Verdrahtungskanal inkl. Oberteil und Bodenlochung zur waagerechten und senkrechten Verlegung elektrischer Kabel und Leitungen im Schaltschrank. Ausführung als metrischer Kanal. Das Nennmaß der Systemgröße entspricht dem Innenmaß der Kanäle. Das Ausbrechen der Stege erfolgt werkzeuglos. Bodenbündiges Ausführen ist durch Sollbruchstellen möglich. Geprüft nach DIN EN 50085-2-3. Sonderlängen auf Anfrage.

PVC

Verdrahtungskanal, Typ LK4 60015

Typ	Farbe	Länge mm	Ab- messung B x H		Verp. m	Gewicht kg/100 m	Art.-Nr.
			mm	mm			
LK4 60015	steingrau	2000	15x60		2	32,500	6178026

Verdrahtungskanal inkl. Oberteil und Bodenlochung zur waagerechten und senkrechten Verlegung elektrischer Kabel und Leitungen im Schaltschrank. Ausführung als metrischer Kanal. Das Nennmaß der Systemgröße entspricht dem Innenmaß der Kanäle. Das Ausbrechen der Stege erfolgt werkzeuglos. Bodenbündiges Ausführen ist durch Sollbruchstellen möglich. Geprüft nach DIN EN 50085-2-3. Sonderlängen auf Anfrage.

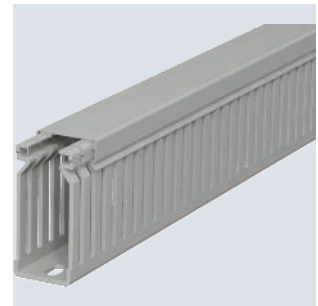
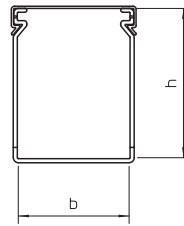


PVC

Verdrahtungskanal, Typ LK4 60025

Typ	Farbe	Länge mm	Ab- messung B x H		Verp. m	Gewicht kg/100 m	Art.-Nr.
			mm	mm			
LK4 60025	steingrau	2000	25x60		2	46,000	6178028

Verdrahtungskanal inkl. Oberteil und Bodenlochung zur waagerechten und senkrechten Verlegung elektrischer Kabel und Leitungen im Schaltschrank. Ausführung als metrischer Kanal. Das Nennmaß der Systemgröße entspricht dem Innenmaß der Kanäle. Das Ausbrechen der Stege erfolgt werkzeuglos. Bodenbündiges Ausführen ist durch Sollbruchstellen möglich. Geprüft nach DIN EN 50085-2-3. Sonderlängen auf Anfrage.

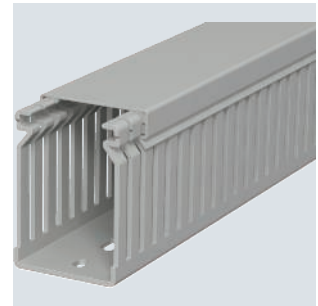
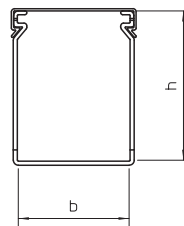


PVC

Verdrahtungskanal, Typ LK4 60040

Typ	Farbe	Länge mm	Ab- messung B x H		Verp. m	Gewicht kg/100 m	Art.-Nr.
			mm	mm			
LK4 60040	steingrau	2000	40x60		2	53,500	6178031

Verdrahtungskanal inkl. Oberteil und Bodenlochung zur waagerechten und senkrechten Verlegung elektrischer Kabel und Leitungen im Schaltschrank. Ausführung als metrischer Kanal. Das Nennmaß der Systemgröße entspricht dem Innenmaß der Kanäle. Das Ausbrechen der Stege erfolgt werkzeuglos. Bodenbündiges Ausführen ist durch Sollbruchstellen möglich. Geprüft nach DIN EN 50085-2-3. Sonderlängen auf Anfrage.

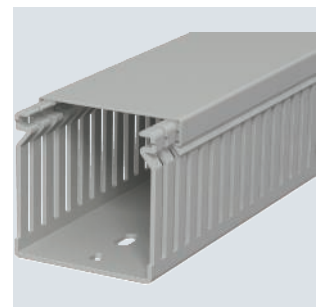
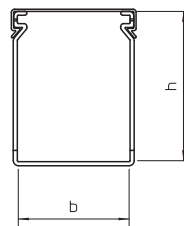


PVC

Verdrahtungskanal, Typ LK4 60060

Typ	Farbe	Länge mm	Ab- messung B x H		Verp. m	Gewicht kg/100 m	Art.-Nr.
			mm	mm			
LK4 60060	steingrau	2000	60x60		2	64,500	6178033

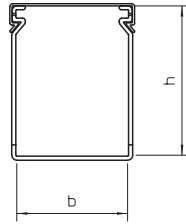
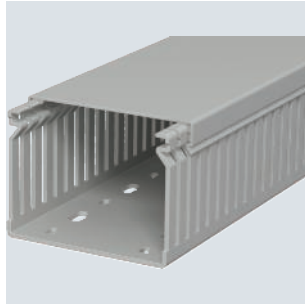
Verdrahtungskanal inkl. Oberteil und Bodenlochung zur waagerechten und senkrechten Verlegung elektrischer Kabel und Leitungen im Schaltschrank. Ausführung als metrischer Kanal. Das Nennmaß der Systemgröße entspricht dem Innenmaß der Kanäle. Das Ausbrechen der Stege erfolgt werkzeuglos. Bodenbündiges Ausführen ist durch Sollbruchstellen möglich. Geprüft nach DIN EN 50085-2-3. Sonderlängen auf Anfrage.



LK4 Verdrahtungskanal

Verdrahtungskanal, Typ LK4 60080

PVC

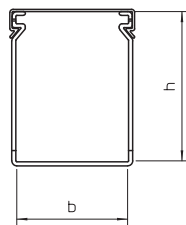
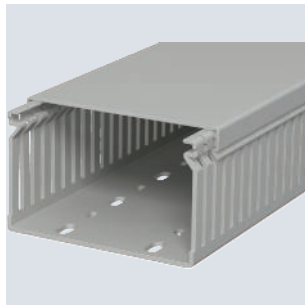


Typ	Farbe	Länge mm	Ab- messung		Verp. m	Gewicht kg/100 m	Art.-Nr.
			B x H mm				
LK4 60080	steingrau	2000	80x60		2	82,500	6178035

Verdrahtungskanal inkl. Oberteil und Bodenlochung zur waagerechten und senkrechten Verlegung elektrischer Kabel und Leitungen im Schaltschrank. Ausführung als metrischer Kanal. Das Nennmaß der Systemgröße entspricht dem Innenmaß der Kanäle. Das Ausbrechen der Stege erfolgt werkzeuglos. Bodenbündiges Ausführen ist durch Sollbruchstellen möglich. Geprüft nach DIN EN 50085-2-3. Sonderlängen auf Anfrage.

Verdrahtungskanal, Typ LK4 60100

PVC

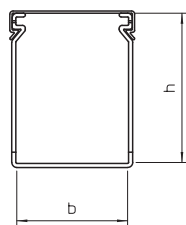
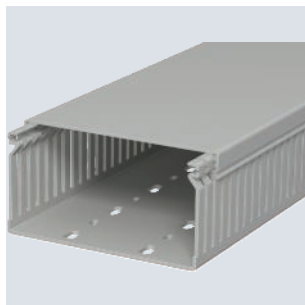


Typ	Farbe	Länge mm	Ab- messung		Verp. m	Gewicht kg/100 m	Art.-Nr.
			B x H mm				
LK4 60100	steingrau	2000	100x60		2	100,000	6178037

Verdrahtungskanal inkl. Oberteil und Bodenlochung zur waagerechten und senkrechten Verlegung elektrischer Kabel und Leitungen im Schaltschrank. Ausführung als metrischer Kanal. Das Nennmaß der Systemgröße entspricht dem Innenmaß der Kanäle. Das Ausbrechen der Stege erfolgt werkzeuglos. Bodenbündiges Ausführen ist durch Sollbruchstellen möglich. Geprüft nach DIN EN 50085-2-3. Sonderlängen auf Anfrage.

Verdrahtungskanal, Typ LK4 60120

PVC

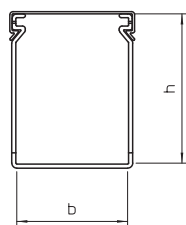


Typ	Farbe	Länge mm	Ab- messung		Verp. m	Gewicht kg/100 m	Art.-Nr.
			B x H mm				
LK4 60120	steingrau	2000	120x60		2	117,000	6178039

Verdrahtungskanal inkl. Oberteil und Bodenlochung zur waagerechten und senkrechten Verlegung elektrischer Kabel und Leitungen im Schaltschrank. Ausführung als metrischer Kanal. Das Nennmaß der Systemgröße entspricht dem Innenmaß der Kanäle. Das Ausbrechen der Stege erfolgt werkzeuglos. Bodenbündiges Ausführen ist durch Sollbruchstellen möglich. Geprüft nach DIN EN 50085-2-3. Sonderlängen auf Anfrage.

Verdrahtungskanal, Typ LK4 80025

PVC



Typ	Farbe	Länge mm	Ab- messung		Verp. m	Gewicht kg/100 m	Art.-Nr.
			B x H mm				
LK4 80025	steingrau	2000	25x80		2	61,000	6178050

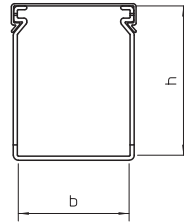
Verdrahtungskanal inkl. Oberteil und Bodenlochung zur waagerechten und senkrechten Verlegung elektrischer Kabel und Leitungen im Schaltschrank. Ausführung als metrischer Kanal. Das Nennmaß der Systemgröße entspricht dem Innenmaß der Kanäle. Das Ausbrechen der Stege erfolgt werkzeuglos. Bodenbündiges Ausführen ist durch Sollbruchstellen möglich. Geprüft nach DIN EN 50085-2-3. Sonderlängen auf Anfrage.

PVC

Verdrahtungskanal, Typ LK4 80040

Typ	Farbe	Länge mm	Ab- messung		Verp. m	Gewicht kg/100 m	Art.-Nr.
			B x H mm				
LK4 80040	steingrau	2000	40x80		2	64,500	6178052

Verdrahtungskanal inkl. Oberteil und Bodenlochung zur waagerechten und senkrechten Verlegung elektrischer Kabel und Leitungen im Schaltschrank. Ausführung als metrischer Kanal. Das Nennmaß der Systemgröße entspricht dem Innenmaß der Kanäle. Das Ausbrechen der Stege erfolgt werkzeuglos. Bodenbündiges Ausführen ist durch Sollbruchstellen möglich. Geprüft nach DIN EN 50085-2-3. Sonderlängen auf Anfrage.

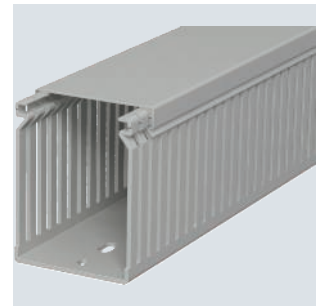
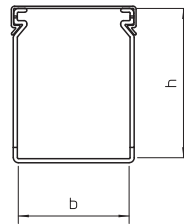


PVC

Verdrahtungskanal, Typ LK4 80060

Typ	Farbe	Länge mm	Ab- messung		Verp. m	Gewicht kg/100 m	Art.-Nr.
			B x H mm				
LK4 80060	steingrau	2000	60x80		2	76,000	6178054

Verdrahtungskanal inkl. Oberteil und Bodenlochung zur waagerechten und senkrechten Verlegung elektrischer Kabel und Leitungen im Schaltschrank. Ausführung als metrischer Kanal. Das Nennmaß der Systemgröße entspricht dem Innenmaß der Kanäle. Das Ausbrechen der Stege erfolgt werkzeuglos. Bodenbündiges Ausführen ist durch Sollbruchstellen möglich. Geprüft nach DIN EN 50085-2-3. Sonderlängen auf Anfrage.

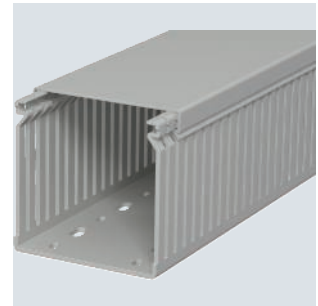
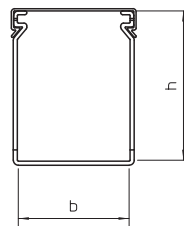


PVC

Verdrahtungskanal, Typ LK4 80080

Typ	Farbe	Länge mm	Ab- messung		Verp. m	Gewicht kg/100 m	Art.-Nr.
			B x H mm				
LK4 80080	steingrau	2000	80x80		2	95,500	6178056

Verdrahtungskanal inkl. Oberteil und Bodenlochung zur waagerechten und senkrechten Verlegung elektrischer Kabel und Leitungen im Schaltschrank. Ausführung als metrischer Kanal. Das Nennmaß der Systemgröße entspricht dem Innenmaß der Kanäle. Das Ausbrechen der Stege erfolgt werkzeuglos. Bodenbündiges Ausführen ist durch Sollbruchstellen möglich. Geprüft nach DIN EN 50085-2-3. Sonderlängen auf Anfrage.

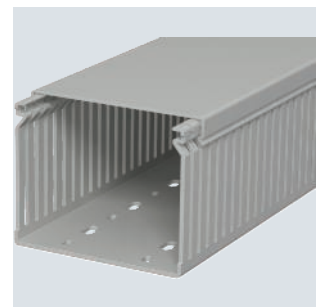
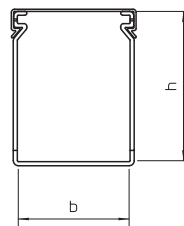


PVC

Verdrahtungskanal, Typ LK4 80100

Typ	Farbe	Länge mm	Ab- messung		Verp. m	Gewicht kg/100 m	Art.-Nr.
			B x H mm				
LK4 80100	steingrau	2000	100x80		2	111,500	6178059

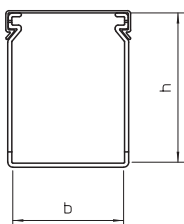
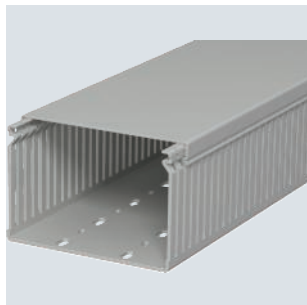
Verdrahtungskanal inkl. Oberteil und Bodenlochung zur waagerechten und senkrechten Verlegung elektrischer Kabel und Leitungen im Schaltschrank. Ausführung als metrischer Kanal. Das Nennmaß der Systemgröße entspricht dem Innenmaß der Kanäle. Das Ausbrechen der Stege erfolgt werkzeuglos. Bodenbündiges Ausführen ist durch Sollbruchstellen möglich. Geprüft nach DIN EN 50085-2-3. Sonderlängen auf Anfrage.



LK4 Verdrahtungskanal

Verdrahtungskanal, Typ LK4 80120

PVC



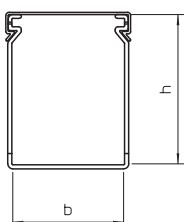
Typ	Farbe	Länge mm	Ab- messung		Verp. m	Gewicht kg/100 m	Art.-Nr.
			B x H mm				
LK4 80120	steingrau	2000	120x80		2	128,500	6178061

Verdrahtungskanal inkl. Oberteil und Bodenlochung zur waagerechten und senkrechten Verlegung elektrischer Kabel und Leitungen im Schaltschrank. Ausführung als metrischer Kanal. Das Nennmaß der Systemgröße entspricht dem Innenmaß der Kanäle. Das Ausbrechen der Stege erfolgt werkzeuglos. Bodenbündiges Ausführen ist durch Sollbruchstellen möglich. Geprüft nach DIN EN 50085-2-3. Sonderlängen auf Anfrage.

LK4/N Verdrahtungskanal

Verdrahtungskanal, Typ LK4/N 60015

PVC

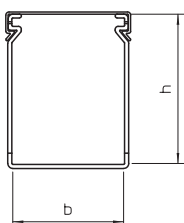
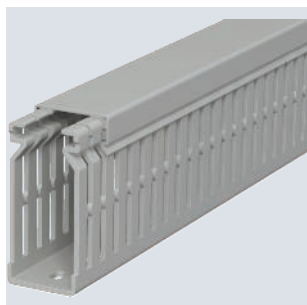


Typ	Farbe	Länge mm	Ab- messung		Verp. m	Gewicht kg/100 m	Art.-Nr.
			B x H mm				
LK4 N 60015	steingrau	2000	15x60		2	41,000	6178201

Verdrahtungskanal inkl. Oberteil und Bodenlochung zur waagerechten und senkrechten Verlegung elektrischer Kabel und Leitungen im Schaltschrank. Ausführung als metrischer Kanal. Das Nennmaß der Systemgröße entspricht dem Innenmaß der Kanäle. Das Ausbrechen der Stege erfolgt werkzeuglos. Bodenbündiges Ausführen ist durch Sollbruchstellen möglich. Verjüngungen in den Seitenschlitzen verhindern das Herausfallen der Leitungen. Geprüft nach DIN EN 50085-2-3. Sonderlängen auf Anfrage.

Verdrahtungskanal, Typ LK4/N 60025

PVC

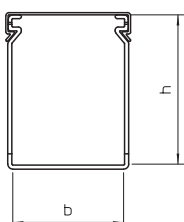
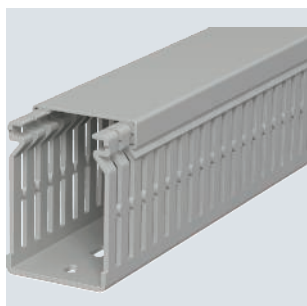


Typ	Farbe	Länge mm	Ab- messung		Verp. m	Gewicht kg/100 m	Art.-Nr.
			B x H mm				
LK4 N 60025	steingrau	2000	25x60		2	48,500	6178203

Verdrahtungskanal inkl. Oberteil und Bodenlochung zur waagerechten und senkrechten Verlegung elektrischer Kabel und Leitungen im Schaltschrank. Ausführung als metrischer Kanal. Das Nennmaß der Systemgröße entspricht dem Innenmaß der Kanäle. Das Ausbrechen der Stege erfolgt werkzeuglos. Bodenbündiges Ausführen ist durch Sollbruchstellen möglich. Verjüngungen in den Seitenschlitzen verhindern das Herausfallen der Leitungen. Geprüft nach DIN EN 50085-2-3. Sonderlängen auf Anfrage.

Verdrahtungskanal, Typ LK4/N 60040

PVC



Typ	Farbe	Länge mm	Ab- messung		Verp. m	Gewicht kg/100 m	Art.-Nr.
			B x H mm				
LK4 N 60040	steingrau	2000	40x60		2	56,000	6178205

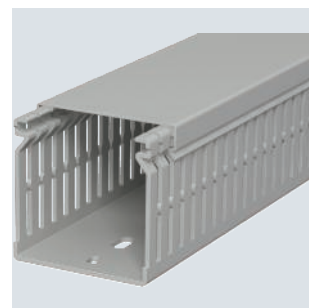
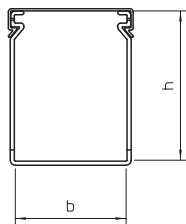
Verdrahtungskanal inkl. Oberteil und Bodenlochung zur waagerechten und senkrechten Verlegung elektrischer Kabel und Leitungen im Schaltschrank. Ausführung als metrischer Kanal. Das Nennmaß der Systemgröße entspricht dem Innenmaß der Kanäle. Das Ausbrechen der Stege erfolgt werkzeuglos. Bodenbündiges Ausführen ist durch Sollbruchstellen möglich. Verjüngungen in den Seitenschlitzen verhindern das Herausfallen der Leitungen. Geprüft nach DIN EN 50085-2-3. Sonderlängen auf Anfrage.

PVC

Verdrahtungskanal, Typ LK4/N 60060

Typ	Farbe	Länge mm	Ab- messung		Verp. m	Gewicht kg/100 m	Art.-Nr.
			B x H mm				
LK4 N 60060	steingrau	2000	60x60		2	68,000	6178207

Verdrahtungskanal inkl. Oberteil und Bodenlochung zur waagerechten und senkrechten Verlegung elektrischer Kabel und Leitungen im Schaltschrank. Ausführung als metrischer Kanal. Das Nennmaß der Systemgröße entspricht dem Innenmaß der Kanäle. Das Ausbrechen der Stege erfolgt werkzeuglos. Bodenbündiges Ausführen ist durch Sollbruchstellen möglich. Verjüngungen in den Seitenschlitz verhindern das Herausfallen der Leitungen. Geprüft nach DIN EN 50085-2-3. Sonderlängen auf Anfrage.

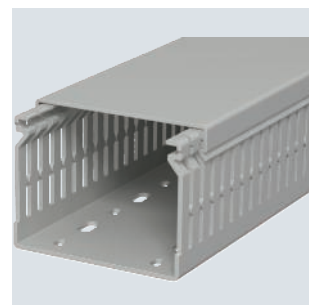
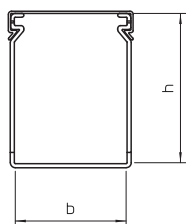


PVC

Verdrahtungskanal, Typ LK4/N 60080

Typ	Farbe	Länge mm	Ab- messung		Verp. m	Gewicht kg/100 m	Art.-Nr.
			B x H mm				
LK4 N 60080	steingrau	2000	80x60		2	87,000	6178209

Verdrahtungskanal inkl. Oberteil und Bodenlochung zur waagerechten und senkrechten Verlegung elektrischer Kabel und Leitungen im Schaltschrank. Ausführung als metrischer Kanal. Das Nennmaß der Systemgröße entspricht dem Innenmaß der Kanäle. Das Ausbrechen der Stege erfolgt werkzeuglos. Bodenbündiges Ausführen ist durch Sollbruchstellen möglich. Verjüngungen in den Seitenschlitz verhindern das Herausfallen der Leitungen. Geprüft nach DIN EN 50085-2-3. Sonderlängen auf Anfrage.

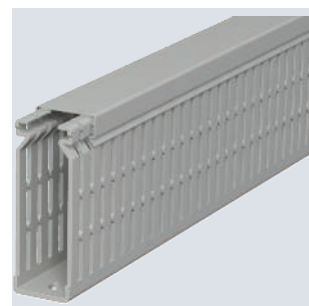
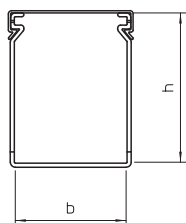


PVC

Verdrahtungskanal, Typ LK4/N 80025

Typ	Farbe	Länge mm	Ab- messung		Verp. m	Gewicht kg/100 m	Art.-Nr.
			B x H mm				
LK4 N 80025	steingrau	2000	25x80		2	65,000	6178225

Verdrahtungskanal inkl. Oberteil und Bodenlochung zur waagerechten und senkrechten Verlegung elektrischer Kabel und Leitungen im Schaltschrank. Ausführung als metrischer Kanal. Das Nennmaß der Systemgröße entspricht dem Innenmaß der Kanäle. Das Ausbrechen der Stege erfolgt werkzeuglos. Bodenbündiges Ausführen ist durch Sollbruchstellen möglich. Verjüngungen in den Seitenschlitz verhindern das Herausfallen der Leitungen. Geprüft nach DIN EN 50085-2-3. Sonderlängen auf Anfrage.

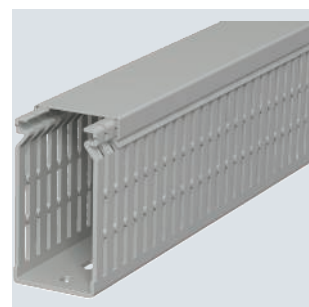
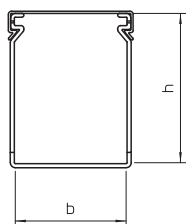


PVC

Verdrahtungskanal, Typ LK4/N 80040

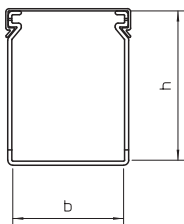
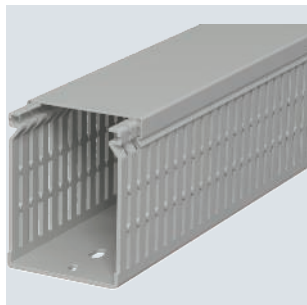
Typ	Farbe	Länge mm	Ab- messung		Verp. m	Gewicht kg/100 m	Art.-Nr.
			B x H mm				
LK4 N 80040	steingrau	2000	40x80		2	73,500	6178227

Verdrahtungskanal inkl. Oberteil und Bodenlochung zur waagerechten und senkrechten Verlegung elektrischer Kabel und Leitungen im Schaltschrank. Ausführung als metrischer Kanal. Das Nennmaß der Systemgröße entspricht dem Innenmaß der Kanäle. Das Ausbrechen der Stege erfolgt werkzeuglos. Bodenbündiges Ausführen ist durch Sollbruchstellen möglich. Verjüngungen in den Seitenschlitz verhindern das Herausfallen der Leitungen. Geprüft nach DIN EN 50085-2-3. Sonderlängen auf Anfrage.



Verdrahtungskanal, Typ LK4/N 80060

PVC

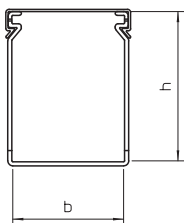
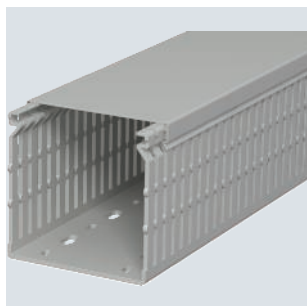


Typ	Farbe	Länge mm	Ab- messung		Verp. m	Gewicht kg/100 m	Art.-Nr.
			B x H mm				
LK4 N 80060	steingrau	2000	60x80		2	82,000	6178229

Verdrahtungskanal inkl. Oberteil und Bodenlochung zur waagerechten und senkrechten Verlegung elektrischer Kabel und Leitungen im Schaltschrank. Ausführung als metrischer Kanal. Das Nennmaß der Systemgröße entspricht dem Innenmaß der Kanäle. Das Ausbrechen der Stege erfolgt werkzeuglos. Bodenbündiges Ausführen ist durch Sollbruchstellen möglich. Verjüngungen in den Seitenschlitzen verhindern das Herausfallen der Leitungen. Geprüft nach DIN EN 50085-2-3. Sonderlängen auf Anfrage.

Verdrahtungskanal, Typ LK4/N 80080

PVC

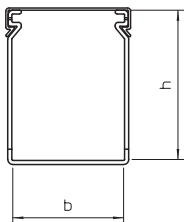
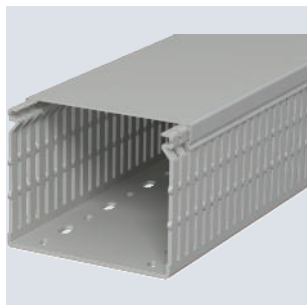


Typ	Farbe	Länge mm	Ab- messung		Verp. m	Gewicht kg/100 m	Art.-Nr.
			B x H mm				
LK4 N 80080	steingrau	2000	80x80		2	101,000	6178231

Verdrahtungskanal inkl. Oberteil und Bodenlochung zur waagerechten und senkrechten Verlegung elektrischer Kabel und Leitungen im Schaltschrank. Ausführung als metrischer Kanal. Das Nennmaß der Systemgröße entspricht dem Innenmaß der Kanäle. Das Ausbrechen der Stege erfolgt werkzeuglos. Bodenbündiges Ausführen ist durch Sollbruchstellen möglich. Verjüngungen in den Seitenschlitzen verhindern das Herausfallen der Leitungen. Geprüft nach DIN EN 50085-2-3. Sonderlängen auf Anfrage.

Verdrahtungskanal, Typ LK4/N 80100

PVC

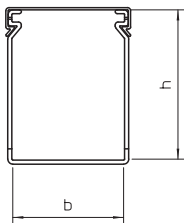
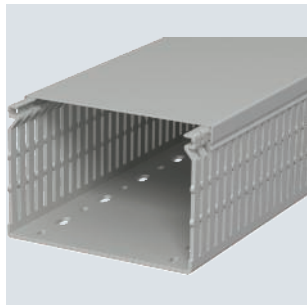


Typ	Farbe	Länge mm	Ab- messung		Verp. m	Gewicht kg/100 m	Art.-Nr.
			B x H mm				
LK4 N 80100	steingrau	2000	100x80		2	116,500	6178233

Verdrahtungskanal inkl. Oberteil und Bodenlochung zur waagerechten und senkrechten Verlegung elektrischer Kabel und Leitungen im Schaltschrank. Ausführung als metrischer Kanal. Das Nennmaß der Systemgröße entspricht dem Innenmaß der Kanäle. Das Ausbrechen der Stege erfolgt werkzeuglos. Bodenbündiges Ausführen ist durch Sollbruchstellen möglich. Verjüngungen in den Seitenschlitzen verhindern das Herausfallen der Leitungen. Geprüft nach DIN EN 50085-2-3. Sonderlängen auf Anfrage.

Verdrahtungskanal, Typ LK4/N 80120

PVC



Typ	Farbe	Länge mm	Ab- messung		Verp. m	Gewicht kg/100 m	Art.-Nr.
			B x H mm				
LK4 N 80120	steingrau	2000	120x80		2	133,500	6178236

Verdrahtungskanal inkl. Oberteil und Bodenlochung zur waagerechten und senkrechten Verlegung elektrischer Kabel und Leitungen im Schaltschrank. Ausführung als metrischer Kanal. Das Nennmaß der Systemgröße entspricht dem Innenmaß der Kanäle. Das Ausbrechen der Stege erfolgt werkzeuglos. Bodenbündiges Ausführen ist durch Sollbruchstellen möglich. Verjüngungen in den Seitenschlitzen verhindern das Herausfallen der Leitungen. Geprüft nach DIN EN 50085-2-3. Sonderlängen auf Anfrage.



Verdrahtungskanalsystem LK4H

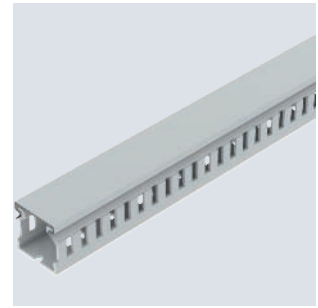
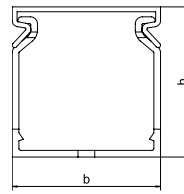
Halogenfrei

PC / ABS

Verdrahtungskanal, Typ LK4H 30030

Typ	Farbe	Länge mm	Breite mm	Höhe mm	Verp. m	Gewicht kg/100 m	Art.-Nr.
LK4H 30030	lichtgrau	2000	30	30	2	18,000	6132540

Halogenfreier Verdrahtungskanal inkl. Oberteil und Bodenlochung zur waagerechten und senkrechten Verlegung elektrischer Kabel und Leitungen im Schaltschrank. Mit doppelseitigen Klebeband am Kanalboden als Montagehilfe. Ausführung als metrischer Kanal. Das Ausbrechen der Stege erfolgt werkzeuglos. Sonderlängen auf Anfrage.

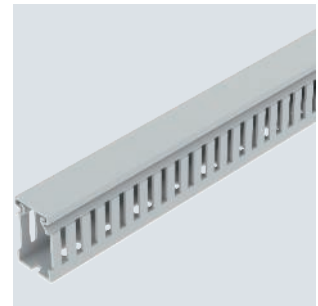
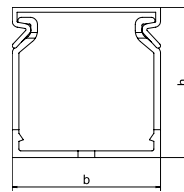


PC / ABS

Verdrahtungskanal, Typ LK4H 40025

Typ	Farbe	Länge mm	Breite mm	Höhe mm	Verp. m	Gewicht kg/100 m	Art.-Nr.
LK4H 40025	lichtgrau	2000	25	40	2	21,000	6132544

Halogenfreier Verdrahtungskanal inkl. Oberteil und Bodenlochung zur waagerechten und senkrechten Verlegung elektrischer Kabel und Leitungen im Schaltschrank. Mit doppelseitigen Klebeband am Kanalboden als Montagehilfe. Ausführung als metrischer Kanal. Das Ausbrechen der Stege erfolgt werkzeuglos. Sonderlängen auf Anfrage.

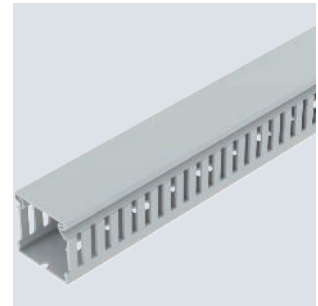
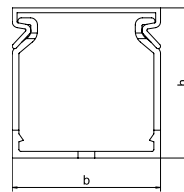


PC / ABS

Verdrahtungskanal, Typ LK4H 40040

Typ	Farbe	Länge mm	Breite mm	Höhe mm	Verp. m	Gewicht kg/100 m	Art.-Nr.
LK4H 40040	lichtgrau	2000	40	40	2	50,000	6132546

Halogenfreier Verdrahtungskanal inkl. Oberteil und Bodenlochung zur waagerechten und senkrechten Verlegung elektrischer Kabel und Leitungen im Schaltschrank. Mit doppelseitigen Klebeband am Kanalboden als Montagehilfe. Ausführung als metrischer Kanal. Das Ausbrechen der Stege erfolgt werkzeuglos. Sonderlängen auf Anfrage.

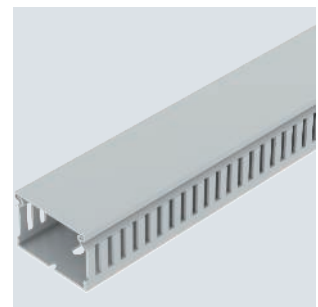
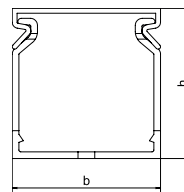


PC / ABS

Verdrahtungskanal, Typ LK4H 40060

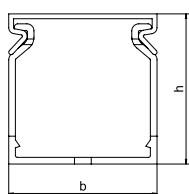
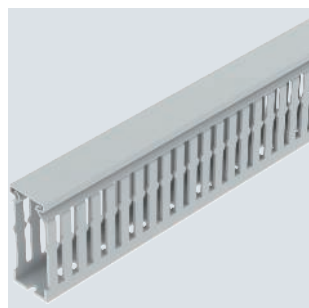
Typ	Farbe	Länge mm	Breite mm	Höhe mm	Verp. m	Gewicht kg/100 m	Art.-Nr.
LK4H 40060	lichtgrau	2000	60	40	2	35,000	6132548

Halogenfreier Verdrahtungskanal inkl. Oberteil und Bodenlochung zur waagerechten und senkrechten Verlegung elektrischer Kabel und Leitungen im Schaltschrank. Mit doppelseitigen Klebeband am Kanalboden als Montagehilfe. Ausführung als metrischer Kanal. Das Ausbrechen der Stege erfolgt werkzeuglos. Sonderlängen auf Anfrage.



Verdrahtungskanal, Typ LK4H N 60025

PC/
ABS

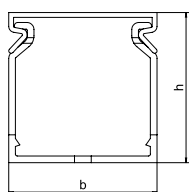
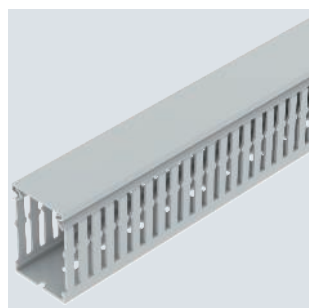


Typ	Farbe	Länge mm	Breite mm	Höhe mm	Verp. m	Gewicht kg/100 m	Art.-Nr.
LK4H N 60025	lichtgrau	2000	25	60	2	26,000	6132550

Halogenfreier Verdrahtungskanal inkl. Oberteil und Bodenlochung zur waagerechten und senkrechten Verlegung elektrischer Kabel und Leitungen im Schaltschrank. Mit doppelseitigen Klebeband am Kanalboden als Montagehilfe. Ausführung als metrischer Kanal. Das Ausbrechen der Stege erfolgt werkzeuglos. Sonderlängen auf Anfrage.

Verdrahtungskanal, Typ LK4H N 60040

PC/
ABS

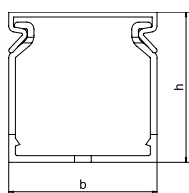
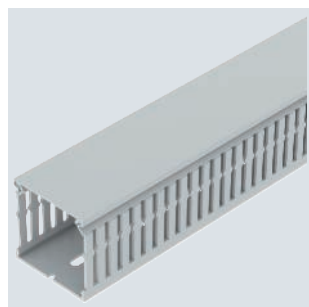


Typ	Farbe	Länge mm	Breite mm	Höhe mm	Verp. m	Gewicht kg/100 m	Art.-Nr.
LK4H N 60040	lichtgrau	2000	40	60	2	35,000	6132552

Halogenfreier Verdrahtungskanal inkl. Oberteil und Bodenlochung zur waagerechten und senkrechten Verlegung elektrischer Kabel und Leitungen im Schaltschrank. Mit doppelseitigen Klebeband am Kanalboden als Montagehilfe. Ausführung als metrischer Kanal. Das Ausbrechen der Stege erfolgt werkzeuglos. Sonderlängen auf Anfrage.

Verdrahtungskanal, Typ LK4H N 60060

PC/
ABS

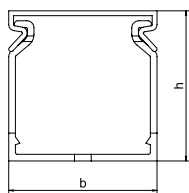
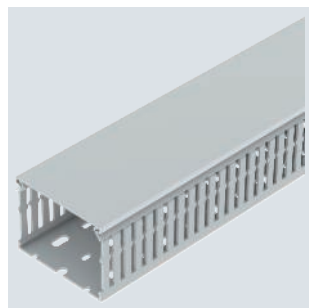


Typ	Farbe	Länge mm	Breite mm	Höhe mm	Verp. m	Gewicht kg/100 m	Art.-Nr.
LK4H N 60060	lichtgrau	2000	60	60	2	42,000	6132554

Halogenfreier Verdrahtungskanal inkl. Oberteil und Bodenlochung zur waagerechten und senkrechten Verlegung elektrischer Kabel und Leitungen im Schaltschrank. Mit doppelseitigen Klebeband am Kanalboden als Montagehilfe. Ausführung als metrischer Kanal. Das Ausbrechen der Stege erfolgt werkzeuglos. Sonderlängen auf Anfrage.

Verdrahtungskanal, Typ LK4H N 60080

PC/
ABS



Typ	Farbe	Länge mm	Breite mm	Höhe mm	Verp. m	Gewicht kg/100 m	Art.-Nr.
LK4H N 60080	lichtgrau	2000	80	60	2	52,000	6132556

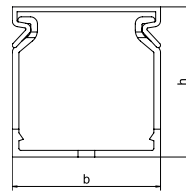
Halogenfreier Verdrahtungskanal inkl. Oberteil und Bodenlochung zur waagerechten und senkrechten Verlegung elektrischer Kabel und Leitungen im Schaltschrank. Mit doppelseitigen Klebeband am Kanalboden als Montagehilfe. Ausführung als metrischer Kanal. Das Ausbrechen der Stege erfolgt werkzeuglos. Sonderlängen auf Anfrage.

PC / ABS

Verdrahtungskanal, Typ LK4H N 80025

Typ	Farbe	Länge mm	Breite mm	Höhe mm	Verp. m	Gewicht kg/100 m	Art.-Nr.
LK4H N 80025	lichtgrau	2000	25	80	2	35,000	6132560

Halogenfreier Verdrahtungskanal inkl. Oberteil und Bodenlochung zur waagerechten und senkrechten Verlegung elektrischer Kabel und Leitungen im Schaltschrank. Mit doppelseitigen Klebeband am Kanalboden als Montagehilfe. Ausführung als metrischer Kanal. Das Ausbrechen der Stege erfolgt werkzeuglos. Sonderlängen auf Anfrage.

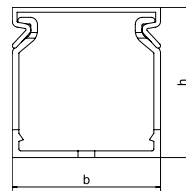


PC / ABS

Verdrahtungskanal, Typ LK4H N 80040

Typ	Farbe	Länge mm	Breite mm	Höhe mm	Verp. m	Gewicht kg/100 m	Art.-Nr.
LK4H N 80040	lichtgrau	2000	40	80	2	43,000	6132562

Halogenfreier Verdrahtungskanal inkl. Oberteil und Bodenlochung zur waagerechten und senkrechten Verlegung elektrischer Kabel und Leitungen im Schaltschrank. Mit doppelseitigen Klebeband am Kanalboden als Montagehilfe. Ausführung als metrischer Kanal. Das Ausbrechen der Stege erfolgt werkzeuglos. Sonderlängen auf Anfrage.

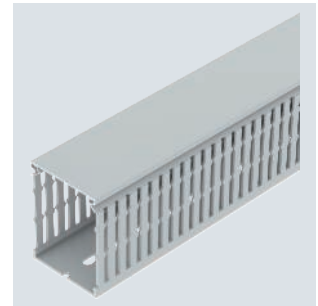
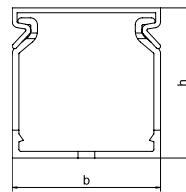


PC / ABS

Verdrahtungskanal, Typ LK4H N 80060

Typ	Farbe	Länge mm	Breite mm	Höhe mm	Verp. m	Gewicht kg/100 m	Art.-Nr.
LK4H N 80060	lichtgrau	2000	60	80	2	54,000	6132564

Halogenfreier Verdrahtungskanal inkl. Oberteil und Bodenlochung zur waagerechten und senkrechten Verlegung elektrischer Kabel und Leitungen im Schaltschrank. Mit doppelseitigen Klebeband am Kanalboden als Montagehilfe. Ausführung als metrischer Kanal. Das Ausbrechen der Stege erfolgt werkzeuglos. Sonderlängen auf Anfrage.

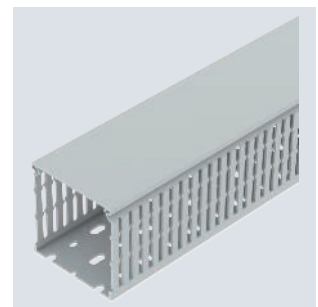
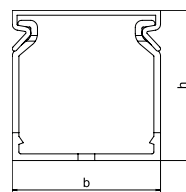


PC / ABS

Verdrahtungskanal, Typ LK4H N 80080

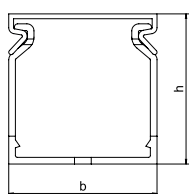
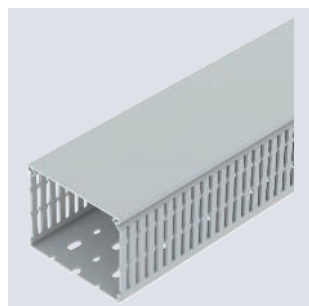
Typ	Farbe	Länge mm	Breite mm	Höhe mm	Verp. m	Gewicht kg/100 m	Art.-Nr.
LK4H N 80080	lichtgrau	2000	80	80	2	62,000	6132566

Halogenfreier Verdrahtungskanal inkl. Oberteil und Bodenlochung zur waagerechten und senkrechten Verlegung elektrischer Kabel und Leitungen im Schaltschrank. Mit doppelseitigen Klebeband am Kanalboden als Montagehilfe. Ausführung als metrischer Kanal. Das Ausbrechen der Stege erfolgt werkzeuglos. Sonderlängen auf Anfrage.



Verdrahtungskanal, Typ LK4H N 80100

PC/
ABS

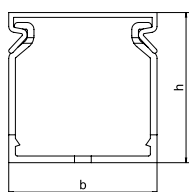


Typ	Farbe	Länge mm	Breite mm	Höhe mm	Verp. m	Gewicht kg/100 m	Art.-Nr.
LK4H N 80100	lichtgrau	2000	100	80	2	67,000	6132568

Halogenfreier Verdrahtungskanal inkl. Oberteil und Bodenlochung zur waagerechten und senkrechten Verlegung elektrischer Kabel und Leitungen im Schaltschrank. Mit doppelseitigen Klebeband am Kanalboden als Montagehilfe. Ausführung als metrischer Kanal. Das Ausbrechen der Stege erfolgt werkzeuglos. Sonderlängen auf Anfrage.

Verdrahtungskanal, Typ LK4H N 10040

PC/
ABS

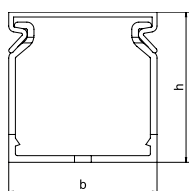
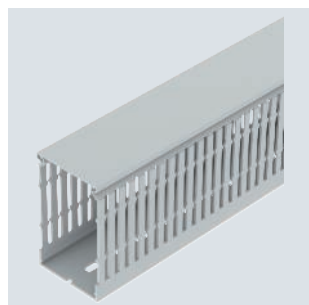


Typ	Farbe	Länge mm	Breite mm	Höhe mm	Verp. m	Gewicht kg/100 m	Art.-Nr.
LK4H N 10040	lichtgrau	2000	40	100	2	90,000	6132570

Halogenfreier Verdrahtungskanal inkl. Oberteil und Bodenlochung zur waagerechten und senkrechten Verlegung elektrischer Kabel und Leitungen im Schaltschrank. Mit doppelseitigen Klebeband am Kanalboden als Montagehilfe. Ausführung als metrischer Kanal. Das Ausbrechen der Stege erfolgt werkzeuglos. Sonderlängen auf Anfrage.

Verdrahtungskanal, Typ LK4H N 10060

PC/
ABS

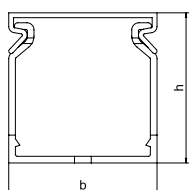
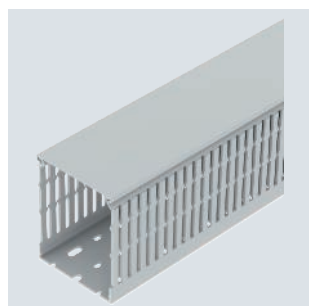


Typ	Farbe	Länge mm	Breite mm	Höhe mm	Verp. m	Gewicht kg/100 m	Art.-Nr.
LK4H N 10060	lichtgrau	2000	60	100	2	66,000	6132572

Halogenfreier Verdrahtungskanal inkl. Oberteil und Bodenlochung zur waagerechten und senkrechten Verlegung elektrischer Kabel und Leitungen im Schaltschrank. Mit doppelseitigen Klebeband am Kanalboden als Montagehilfe. Ausführung als metrischer Kanal. Das Ausbrechen der Stege erfolgt werkzeuglos. Sonderlängen auf Anfrage.

Verdrahtungskanal, Typ LK4H N 10080

PC/
ABS



Typ	Farbe	Länge mm	Breite mm	Höhe mm	Verp. m	Gewicht kg/100 m	Art.-Nr.
LK4H N 10080	lichtgrau	2000	80	100	2	90,000	6132574

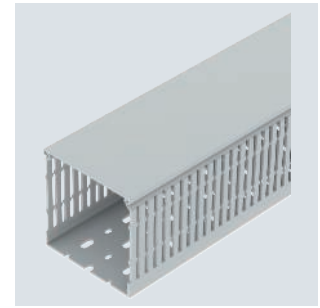
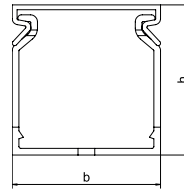
Halogenfreier Verdrahtungskanal inkl. Oberteil und Bodenlochung zur waagerechten und senkrechten Verlegung elektrischer Kabel und Leitungen im Schaltschrank. Mit doppelseitigen Klebeband am Kanalboden als Montagehilfe. Ausführung als metrischer Kanal. Das Ausbrechen der Stege erfolgt werkzeuglos. Sonderlängen auf Anfrage.

PC / ABS

Verdrahtungskanal, Typ LK4H N 100100

Typ	Farbe	Länge mm	Breite mm	Höhe mm	Verp. m	Gewicht kg/100 m	Art.-Nr.
LK4H N 100100	lichtgrau	2000	100	100	2	90,000	6132576

Halogenfreier Verdrahtungskanal inkl. Oberteil und Bodenlochung zur waagerechten und senkrechten Verlegung elektrischer Kabel und Leitungen im Schaltschrank. Mit doppelseitigen Klebeband am Kanalboden als Montagehilfe. Ausführung als metrischer Kanal. Das Ausbrechen der Stege erfolgt werkzeuglos. Sonderlängen auf Anfrage.



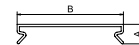
Oberteile Verdrahtungskanäle LK4H

PC / ABS

Oberteil LK4H 25

Typ	Farbe	Länge mm	Breite mm	Höhe mm	Verp. m	Gewicht kg/100 m	Art.-Nr.
LK4H D 25	lichtgrau	2000	25	10	2	8,000	6132580

Kanaloberteil für den Ersatzbedarf.

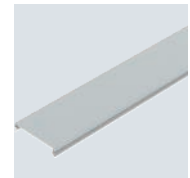
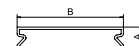


PC / ABS

Oberteil LK4H 60

Typ	Farbe	Länge mm	Breite mm	Höhe mm	Verp. m	Gewicht kg/100 m	Art.-Nr.
LK4H D 60	lichtgrau	2000	60	10	2	20,000	6132582

Kanaloberteil für den Ersatzbedarf.

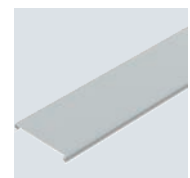
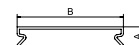


PC / ABS

Oberteil LK4H 80

Typ	Farbe	Länge mm	Breite mm	Höhe mm	Verp. m	Gewicht kg/100 m	Art.-Nr.
LK4H D 80	lichtgrau	2000	80	10	2	26,000	6132584

Kanaloberteil für den Ersatzbedarf.

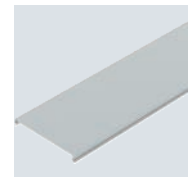
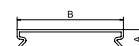


PC / ABS

Oberteil LK4H 100

Typ	Farbe	Länge mm	Breite mm	Höhe mm	Verp. m	Gewicht kg/100 m	Art.-Nr.
LK4H D 100	lichtgrau	2000	100	10	2	30,000	6132586

Kanaloberteil für den Ersatzbedarf.



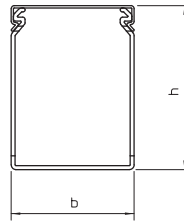
Verdrahtungskanalssystem LKV DIN

PVC

Verdrahtungskanal, Typ LKV 25025

Typ	Farbe	Länge mm	Ab- messung B x H mm		Verp. m	Gewicht kg/100 m	Art.-Nr.
			B	H			
LKV 25025	steingrau	2000	25	25	32	24,000	6178302

Verdrahtungskanal nach DIN EN 50085-2-3 inkl. Oberteil und Bodenlochung zur waagerechten und senkrechten Verlegung elektrischer Kabel und Leitungen im Schaltschrank. Ausführung als DIN-Kanal. Das Ausbrechen der Stege erfolgt werkzeuglos. Bodenbündiges Ausführen ist durch Sollbruchstellen möglich. Geprüft nach DIN EN 50085-2-3. Sonderlängen auf Anfrage.

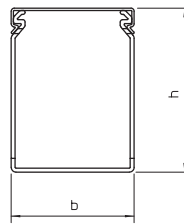


PVC

Verdrahtungskanal, Typ LKV 37025

Typ	Farbe	Länge mm	Ab- messung B x H mm		Verp. m	Gewicht kg/100 m	Art.-Nr.
			B	H			
LKV 37025	steingrau	2000	25	37,5	32	31,500	6178305

Verdrahtungskanal nach DIN EN 50085-2-3 inkl. Oberteil und Bodenlochung zur waagerechten und senkrechten Verlegung elektrischer Kabel und Leitungen im Schaltschrank. Ausführung als DIN-Kanal. Das Ausbrechen der Stege erfolgt werkzeuglos. Bodenbündiges Ausführen ist durch Sollbruchstellen möglich. Geprüft nach DIN EN 50085-2-3. Sonderlängen auf Anfrage.

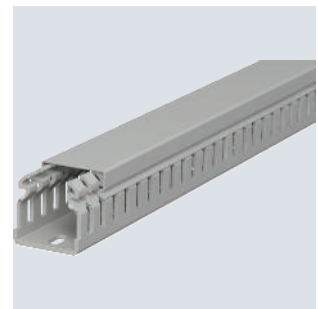
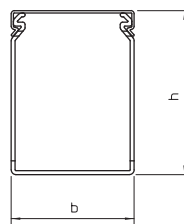


PVC

Verdrahtungskanal, Typ LKV 37037

Typ	Farbe	Länge mm	Ab- messung B x H mm		Verp. m	Gewicht kg/100 m	Art.-Nr.
			B	H			
LKV 37037	steingrau	2000	37,5	37,5	60	40,500	6178307

Verdrahtungskanal nach DIN EN 50085-2-3 inkl. Oberteil und Bodenlochung zur waagerechten und senkrechten Verlegung elektrischer Kabel und Leitungen im Schaltschrank. Ausführung als DIN-Kanal. Das Ausbrechen der Stege erfolgt werkzeuglos. Bodenbündiges Ausführen ist durch Sollbruchstellen möglich. Geprüft nach DIN EN 50085-2-3. Sonderlängen auf Anfrage.

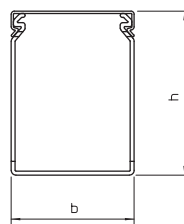


PVC

Verdrahtungskanal, Typ LKV 50025

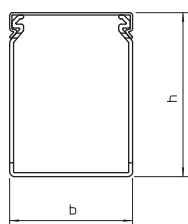
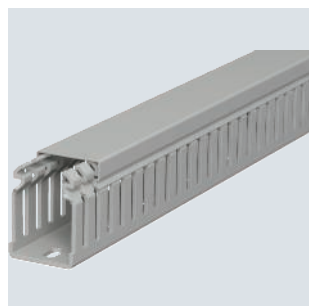
Typ	Farbe	Länge mm	Ab- messung B x H mm		Verp. m	Gewicht kg/100 m	Art.-Nr.
			B	H			
LKV 50025	steingrau	2000	25	50	60	35,500	6178310

Verdrahtungskanal nach DIN EN 50085-2-3 inkl. Oberteil und Bodenlochung zur waagerechten und senkrechten Verlegung elektrischer Kabel und Leitungen im Schaltschrank. Ausführung als DIN-Kanal. Das Ausbrechen der Stege erfolgt werkzeuglos. Bodenbündiges Ausführen ist durch Sollbruchstellen möglich. Geprüft nach DIN EN 50085-2-3. Sonderlängen auf Anfrage.



Verdrahtungskanal, Typ LKV 50037

PVC

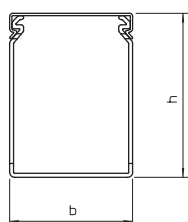
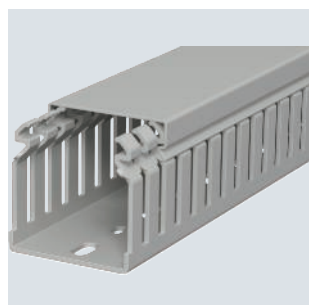


Typ	Farbe	Länge mm	Ab- messung		Verp. m	Gewicht kg/100 m	Art.-Nr.
			B x H mm				
LKV 50037	steingrau	2000	37,5x50		48	44,500	6178312

Verdrahtungskanal nach DIN EN 50085-2-3 inkl. Oberteil und Bodenlochung zur waagerechten und senkrechten Verlegung elektrischer Kabel und Leitungen im Schaltschrank. Ausführung als DIN-Kanal. Das Ausbrechen der Stege erfolgt werkzeuglos. Bodenbündiges Ausführen ist durch Sollbruchstellen möglich. Geprüft nach DIN EN 50085-2-3. Sonderlängen auf Anfrage.

Verdrahtungskanal, Typ LKV 50050

PVC

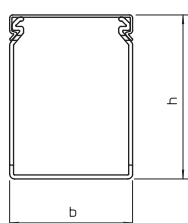
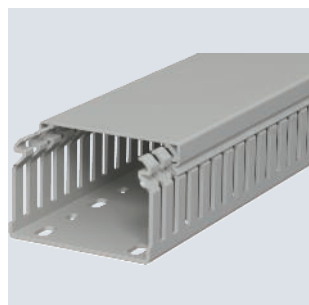


Typ	Farbe	Länge mm	Ab- messung		Verp. m	Gewicht kg/100 m	Art.-Nr.
			B x H mm				
LKV 50050	steingrau	2000	50x50		36	50,000	6178314

Verdrahtungskanal nach DIN EN 50085-2-3 inkl. Oberteil und Bodenlochung zur waagerechten und senkrechten Verlegung elektrischer Kabel und Leitungen im Schaltschrank. Ausführung als DIN-Kanal. Das Ausbrechen der Stege erfolgt werkzeuglos. Bodenbündiges Ausführen ist durch Sollbruchstellen möglich. Geprüft nach DIN EN 50085-2-3. Sonderlängen auf Anfrage.

Verdrahtungskanal, Typ LKV 50075

PVC

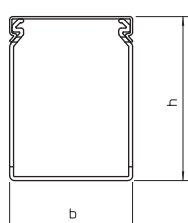


Typ	Farbe	Länge mm	Ab- messung		Verp. m	Gewicht kg/100 m	Art.-Nr.
			B x H mm				
LKV 50075	steingrau	2000	75x50		24	66,000	6178316

Verdrahtungskanal nach DIN EN 50085-2-3 inkl. Oberteil und Bodenlochung zur waagerechten und senkrechten Verlegung elektrischer Kabel und Leitungen im Schaltschrank. Ausführung als DIN-Kanal. Das Ausbrechen der Stege erfolgt werkzeuglos. Bodenbündiges Ausführen ist durch Sollbruchstellen möglich. Geprüft nach DIN EN 50085-2-3. Sonderlängen auf Anfrage.

Verdrahtungskanal, Typ LKV 75025

PVC



Typ	Farbe	Länge mm	Ab- messung		Verp. m	Gewicht kg/100 m	Art.-Nr.
			B x H mm				
LKV 75025	steingrau	2000	25x75		40	48,500	6178320

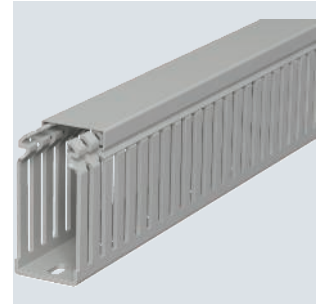
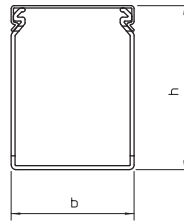
Verdrahtungskanal nach DIN EN 50085-2-3 inkl. Oberteil und Bodenlochung zur waagerechten und senkrechten Verlegung elektrischer Kabel und Leitungen im Schaltschrank. Ausführung als DIN-Kanal. Das Ausbrechen der Stege erfolgt werkzeuglos. Bodenbündiges Ausführen ist durch Sollbruchstellen möglich. Geprüft nach DIN EN 50085-2-3. Sonderlängen auf Anfrage.

PVC

Verdrahtungskanal, Typ LKV 75037

Typ	Farbe	Länge mm	Ab- messung B x H mm		Verp. m	Gewicht kg/100 m	Art.-Nr.
			B	H			
LKV 75037	steingrau	2000	37,5	75	32	58,500	6178322

Verdrahtungskanal nach DIN EN 50085-2-3 inkl. Oberteil und Bodenlochung zur waagerechten und senkrechten Verlegung elektrischer Kabel und Leitungen im Schaltschrank. Ausführung als DIN-Kanal. Das Ausbrechen der Stege erfolgt werkzeuglos. Bodenbündiges Ausführen ist durch Sollbruchstellen möglich. Geprüft nach DIN EN 50085-2-3. Sonderlängen auf Anfrage.

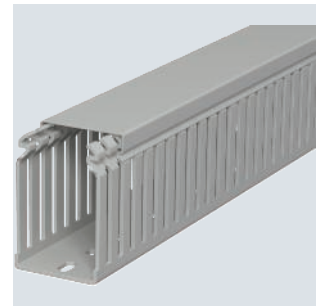
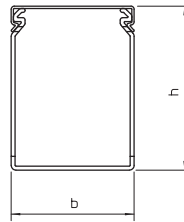


PVC

Verdrahtungskanal, Typ LKV 75050

Typ	Farbe	Länge mm	Ab- messung B x H mm		Verp. m	Gewicht kg/100 m	Art.-Nr.
			B	H			
LKV 75050	steingrau	2000	50	75	24	67,500	6178324

Verdrahtungskanal nach DIN EN 50085-2-3 inkl. Oberteil und Bodenlochung zur waagerechten und senkrechten Verlegung elektrischer Kabel und Leitungen im Schaltschrank. Ausführung als DIN-Kanal. Das Ausbrechen der Stege erfolgt werkzeuglos. Bodenbündiges Ausführen ist durch Sollbruchstellen möglich. Geprüft nach DIN EN 50085-2-3. Sonderlängen auf Anfrage.

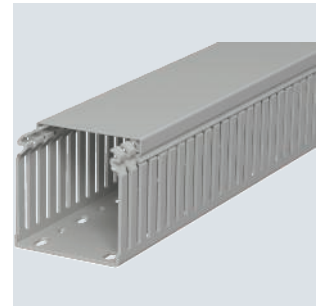
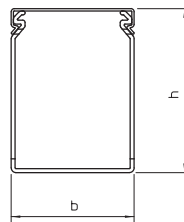


PVC

Verdrahtungskanal, Typ LKV 75075

Typ	Farbe	Länge mm	Ab- messung B x H mm		Verp. m	Gewicht kg/100 m	Art.-Nr.
			B	H			
LKV 75075	steingrau	2000	75	75	16	80,000	6178326

Verdrahtungskanal nach DIN EN 50085-2-3 inkl. Oberteil und Bodenlochung zur waagerechten und senkrechten Verlegung elektrischer Kabel und Leitungen im Schaltschrank. Ausführung als DIN-Kanal. Das Ausbrechen der Stege erfolgt werkzeuglos. Bodenbündiges Ausführen ist durch Sollbruchstellen möglich. Geprüft nach DIN EN 50085-2-3. Sonderlängen auf Anfrage.

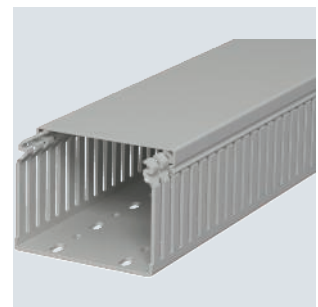
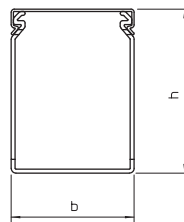


PVC

Verdrahtungskanal, Typ LKV 75100

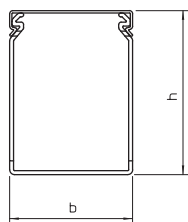
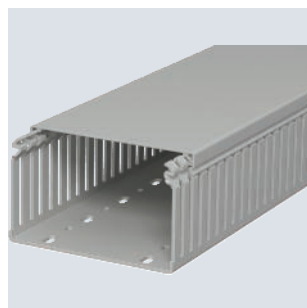
Typ	Farbe	Länge mm	Ab- messung B x H mm		Verp. m	Gewicht kg/100 m	Art.-Nr.
			B	H			
LKV 75100	steingrau	2000	100	75	16	105,500	6178328

Verdrahtungskanal nach DIN EN 50085-2-3 inkl. Oberteil und Bodenlochung zur waagerechten und senkrechten Verlegung elektrischer Kabel und Leitungen im Schaltschrank. Ausführung als DIN-Kanal. Das Ausbrechen der Stege erfolgt werkzeuglos. Bodenbündiges Ausführen ist durch Sollbruchstellen möglich. Geprüft nach DIN EN 50085-2-3. Sonderlängen auf Anfrage.



Verdrahtungskanal, Typ LKV 75125

PVC

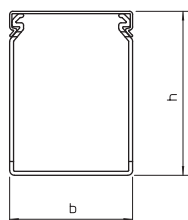


Typ	Farbe	Länge mm	Ab- messung		Verp. m	Gewicht kg/100 m	Art.-Nr.
			B x H mm				
LKV 75125	steingrau	2000	125x75		8	128,500	6178330

Verdrahtungskanal nach DIN EN 50085-2-3 inkl. Oberteil und Bodenloch zur waagerechten und senkrechten Verlegung elektrischer Kabel und Leitungen im Schaltschrank. Ausführung als DIN-Kanal. Das Ausbrechen der Stege erfolgt werkzeuglos. Bodenbündiges Ausführen ist durch Sollbruchstellen möglich. Geprüft nach DIN EN 50085-2-3. Sonderlängen auf Anfrage.

Verdrahtungskanal, Typ LKV 10037

PVC

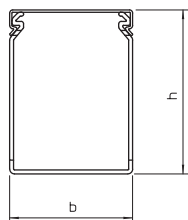


Typ	Farbe	Länge mm	Ab- messung		Verp. m	Gewicht kg/100 m	Art.-Nr.
			B x H mm				
LKV 10037	steingrau	2000	37,5x100		32	67,000	6178334

Verdrahtungskanal nach DIN EN 50085-2-3 inkl. Oberteil und Bodenloch zur waagerechten und senkrechten Verlegung elektrischer Kabel und Leitungen im Schaltschrank. Ausführung als DIN-Kanal. Das Ausbrechen der Stege erfolgt werkzeuglos. Bodenbündiges Ausführen ist durch Sollbruchstellen möglich. Geprüft nach DIN EN 50085-2-3. Sonderlängen auf Anfrage.

Verdrahtungskanal, Typ LKV 10050

PVC

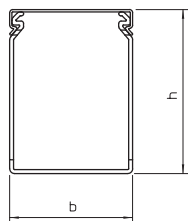
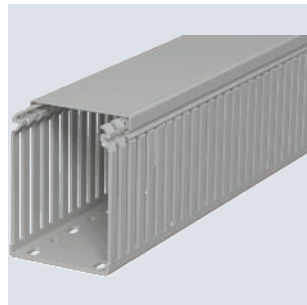


Typ	Farbe	Länge mm	Ab- messung		Verp. m	Gewicht kg/100 m	Art.-Nr.
			B x H mm				
LKV 10050	steingrau	2000	50x100		24	77,000	6178336

Verdrahtungskanal nach DIN EN 50085-2-3 inkl. Oberteil und Bodenloch zur waagerechten und senkrechten Verlegung elektrischer Kabel und Leitungen im Schaltschrank. Ausführung als DIN-Kanal. Das Ausbrechen der Stege erfolgt werkzeuglos. Bodenbündiges Ausführen ist durch Sollbruchstellen möglich. Geprüft nach DIN EN 50085-2-3. Sonderlängen auf Anfrage.

Verdrahtungskanal, Typ LKV 10075

PVC



Typ	Farbe	Länge mm	Ab- messung		Verp. m	Gewicht kg/100 m	Art.-Nr.
			B x H mm				
LKV 10075	steingrau	2000	75x100		16	96,000	6178338

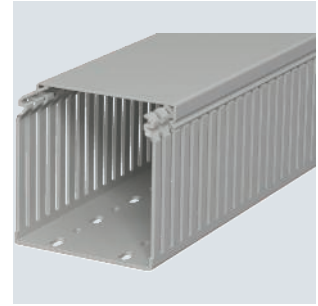
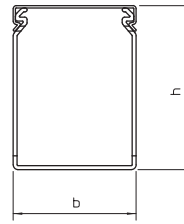
Verdrahtungskanal nach DIN EN 50085-2-3 inkl. Oberteil und Bodenloch zur waagerechten und senkrechten Verlegung elektrischer Kabel und Leitungen im Schaltschrank. Ausführung als DIN-Kanal. Das Ausbrechen der Stege erfolgt werkzeuglos. Bodenbündiges Ausführen ist durch Sollbruchstellen möglich. Geprüft nach DIN EN 50085-2-3. Sonderlängen auf Anfrage.

PVC

Verdrahtungskanal, Typ LKV 100100

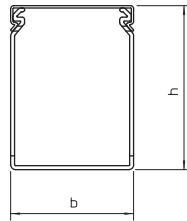
Typ	Farbe	Länge mm	Ab- messung		Verp. m	Gewicht kg/100 m	Art.-Nr.
			B x H mm				
LKV 100100	steingrau	2000	100x100		8	116,500	6178341

Verdrahtungskanal nach DIN EN 50085-2-3 inkl. Oberteil und Bodenlochung zur waagerechten und senkrechten Verlegung elektrischer Kabel und Leitungen im Schaltschrank. Ausführung als DIN-Kanal. Das Ausbrechen der Stege erfolgt werkzeuglos. Bodenbündiges Ausführen ist durch Sollbruchstellen möglich. Geprüft nach DIN EN 50085-2-3. Sonderlängen auf Anfrage.



Verdrahtungskanal, Typ LKV N 75025

PVC

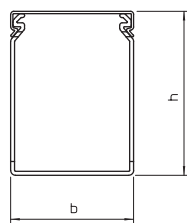
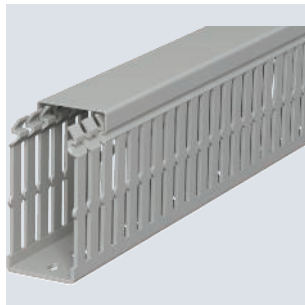


Typ	Farbe	Länge mm	Ab- messung		Verp. m	Gewicht kg/100 m	Art.-Nr.
			B x H mm				
LKV N 75025	steingrau	2000	25x75		40	49,500	6178420

Verdrahtungskanal nach DIN EN 50085-2-3 inkl. Oberteil und Bodenloch zur waagerechten und senkrechten Verlegung elektrischer Kabel und Leitungen im Schaltschrank. Ausführung als DIN-Kanal. Das Ausbrechen der Stege erfolgt werkzeuglos. Bodenbündiges Ausführen ist durch Sollbruchstellen möglich. Verjüngungen in den Seitenschlitzen verhindern das Herausfallen der Leitungen. Geprüft nach DIN EN 50085-2-3. Sonderlängen auf Anfrage.

Verdrahtungskanal, Typ LKV N 75037

PVC

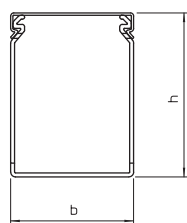
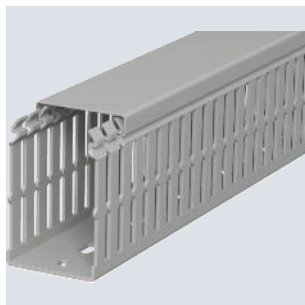


Typ	Farbe	Länge mm	Ab- messung		Verp. m	Gewicht kg/100 m	Art.-Nr.
			B x H mm				
LKV N 75037	steingrau	2000	37,5x75		32	60,500	6178422

Verdrahtungskanal nach DIN EN 50085-2-3 inkl. Oberteil und Bodenloch zur waagerechten und senkrechten Verlegung elektrischer Kabel und Leitungen im Schaltschrank. Ausführung als DIN-Kanal. Das Ausbrechen der Stege erfolgt werkzeuglos. Bodenbündiges Ausführen ist durch Sollbruchstellen möglich. Verjüngungen in den Seitenschlitzen verhindern das Herausfallen der Leitungen. Geprüft nach DIN EN 50085-2-3. Sonderlängen auf Anfrage.

Verdrahtungskanal, Typ LKV N 75050

PVC

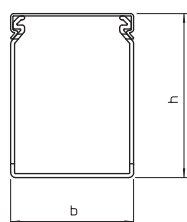
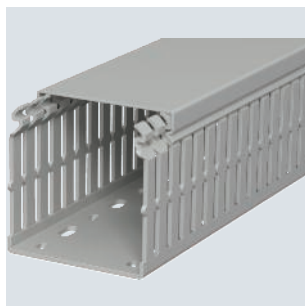


Typ	Farbe	Länge mm	Ab- messung		Verp. m	Gewicht kg/100 m	Art.-Nr.
			B x H mm				
LKV N 75050	steingrau	2000	50x75		24	72,500	6178424

Verdrahtungskanal nach DIN EN 50085-2-3 inkl. Oberteil und Bodenloch zur waagerechten und senkrechten Verlegung elektrischer Kabel und Leitungen im Schaltschrank. Ausführung als DIN-Kanal. Das Ausbrechen der Stege erfolgt werkzeuglos. Bodenbündiges Ausführen ist durch Sollbruchstellen möglich. Verjüngungen in den Seitenschlitzen verhindern das Herausfallen der Leitungen. Geprüft nach DIN EN 50085-2-3. Sonderlängen auf Anfrage.

Verdrahtungskanal, Typ LKV N 75075

PVC



Typ	Farbe	Länge mm	Ab- messung		Verp. m	Gewicht kg/100 m	Art.-Nr.
			B x H mm				
LKV N 75075	steingrau	2000	75x75		16	84,500	6178426

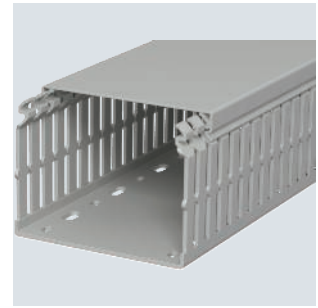
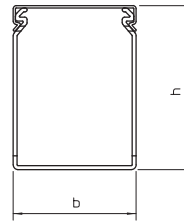
Verdrahtungskanal nach DIN EN 50085-2-3 inkl. Oberteil und Bodenloch zur waagerechten und senkrechten Verlegung elektrischer Kabel und Leitungen im Schaltschrank. Ausführung als DIN-Kanal. Das Ausbrechen der Stege erfolgt werkzeuglos. Bodenbündiges Ausführen ist durch Sollbruchstellen möglich. Verjüngungen in den Seitenschlitzen verhindern das Herausfallen der Leitungen. Geprüft nach DIN EN 50085-2-3. Sonderlängen auf Anfrage.

PVC

Verdrahtungskanal, Typ LKV N 75100

Typ	Farbe	Länge mm	Ab- messung B x H mm		Verp. m	Gewicht kg/100 m	Art.-Nr.
			B	H			
LKV N 75100	steingrau	2000	100	75	16	112,000	6178428

Verdrahtungskanal nach DIN EN 50085-2-3 inkl. Oberteil und Bodenlochung zur waagerechten und senkrechten Verlegung elektrischer Kabel und Leitungen im Schaltschrank. Ausführung als DIN-Kanal. Das Ausbrechen der Stege erfolgt werkzeuglos. Bodenbündiges Ausführen ist durch Sollbruchstellen möglich. Verjüngungen in den Seitenschlitzen verhindern das Herausfallen der Leitungen. Geprüft nach DIN EN 50085-2-3. Sonderlängen auf Anfrage.

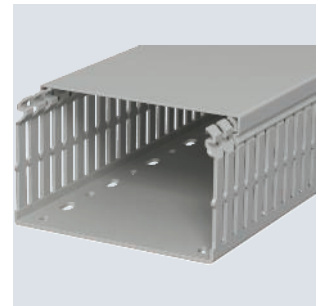
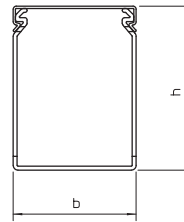


PVC

Verdrahtungskanal, Typ LKV N 75125

Typ	Farbe	Länge mm	Ab- messung B x H mm		Verp. m	Gewicht kg/100 m	Art.-Nr.
			B	H			
LKV N 75125	steingrau	2000	125	75	8	138,500	6178430

Verdrahtungskanal nach DIN EN 50085-2-3 inkl. Oberteil und Bodenlochung zur waagerechten und senkrechten Verlegung elektrischer Kabel und Leitungen im Schaltschrank. Ausführung als DIN-Kanal. Das Ausbrechen der Stege erfolgt werkzeuglos. Bodenbündiges Ausführen ist durch Sollbruchstellen möglich. Verjüngungen in den Seitenschlitzen verhindern das Herausfallen der Leitungen. Geprüft nach DIN EN 50085-2-3. Sonderlängen auf Anfrage.

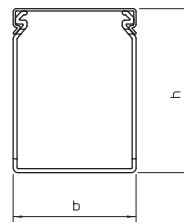


PVC

Verdrahtungskanal, Typ LKV N 10037

Typ	Farbe	Länge mm	Ab- messung B x H mm		Verp. m	Gewicht kg/100 m	Art.-Nr.
			B	H			
LKV N 10037	steingrau	2000	37,5	100	32	73,000	6178435

Verdrahtungskanal nach DIN EN 50085-2-3 inkl. Oberteil und Bodenlochung zur waagerechten und senkrechten Verlegung elektrischer Kabel und Leitungen im Schaltschrank. Ausführung als DIN-Kanal. Das Ausbrechen der Stege erfolgt werkzeuglos. Bodenbündiges Ausführen ist durch Sollbruchstellen möglich. Verjüngungen in den Seitenschlitzen verhindern das Herausfallen der Leitungen. Geprüft nach DIN EN 50085-2-3. Sonderlängen auf Anfrage.

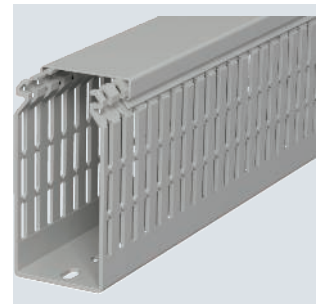
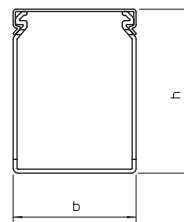


PVC

Verdrahtungskanal, Typ LKV N 10050

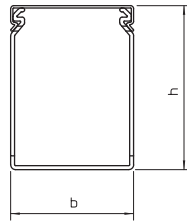
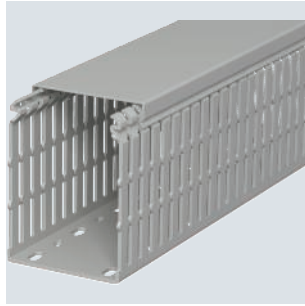
Typ	Farbe	Länge mm	Ab- messung B x H mm		Verp. m	Gewicht kg/100 m	Art.-Nr.
			B	H			
LKV N 10050	steingrau	2000	50	100	24	83,000	6178437

Verdrahtungskanal nach DIN EN 50085-2-3 inkl. Oberteil und Bodenlochung zur waagerechten und senkrechten Verlegung elektrischer Kabel und Leitungen im Schaltschrank. Ausführung als DIN-Kanal. Das Ausbrechen der Stege erfolgt werkzeuglos. Bodenbündiges Ausführen ist durch Sollbruchstellen möglich. Verjüngungen in den Seitenschlitzen verhindern das Herausfallen der Leitungen. Geprüft nach DIN EN 50085-2-3. Sonderlängen auf Anfrage.



Verdrahtungskanal, Typ LKV N 10075

PVC

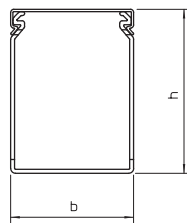
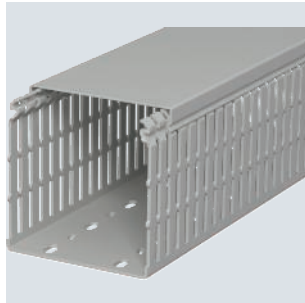


Typ	Farbe	Länge mm	Ab- messung B x H		Verp. Gewicht		Art.-Nr.
			mm	mm	m	kg/100 m	
LKV N 10075	steingrau	2000	75	100	16	102,000	6178439

Verdrahtungskanal nach DIN EN 50085-2-3 inkl. Oberteil und Bodenlochung zur waagerechten und senkrechten Verlegung elektrischer Kabel und Leitungen im Schaltschrank. Ausführung als DIN-Kanal. Das Ausbrechen der Stege erfolgt werkzeuglos. Bodenbündiges Ausführen ist durch Sollbruchstellen möglich. Verjüngungen in den Seitenschlitzen verhindern das Herausfallen der Leitungen. Geprüft nach DIN EN 50085-2-3. Sonderlängen auf Anfrage.

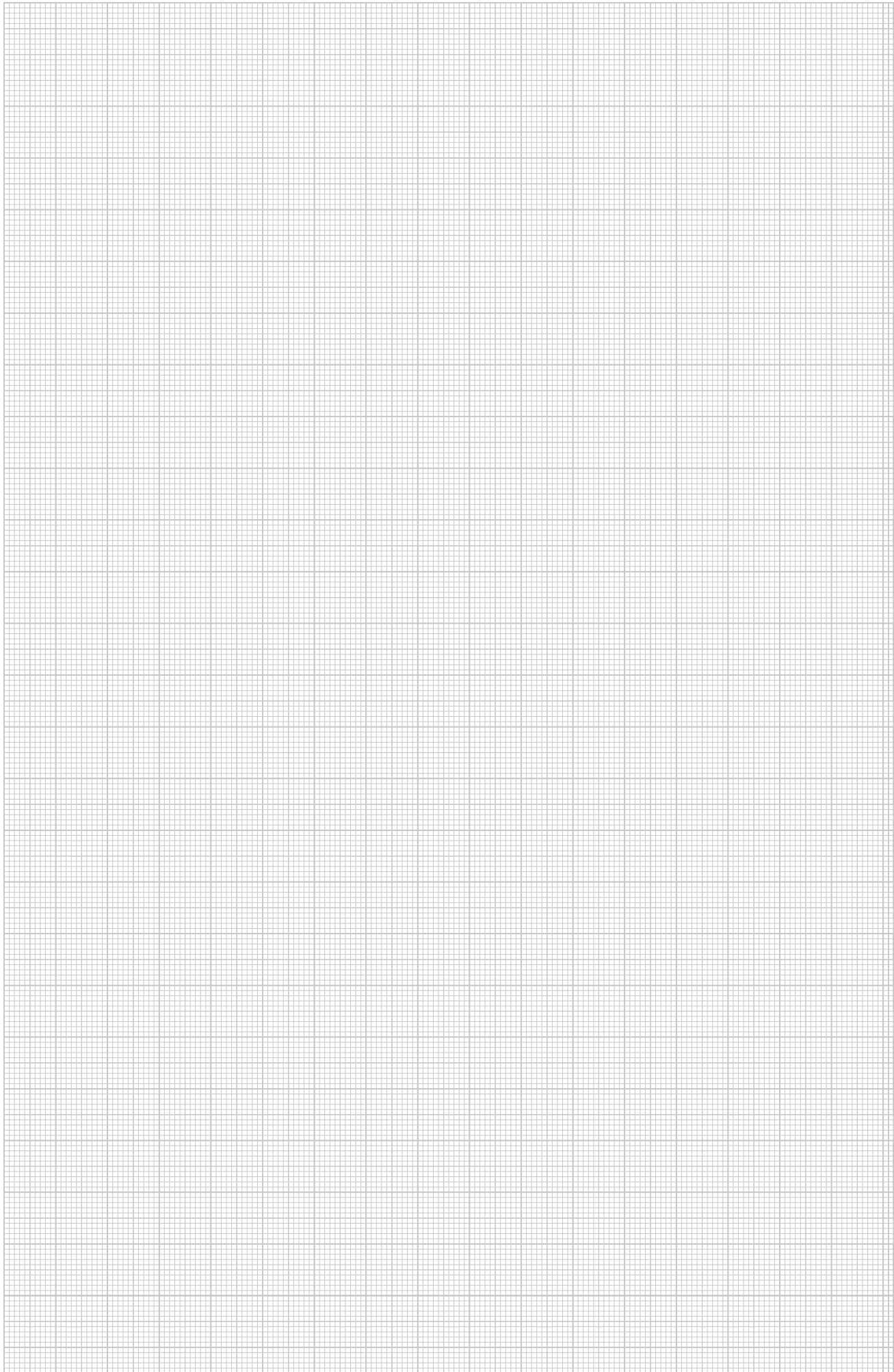
Verdrahtungskanal, Typ LKV N 100100

PVC



Typ	Farbe	Länge mm	Ab- messung B x H		Verp. Gewicht		Art.-Nr.
			mm	mm	m	kg/100 m	
LKV N 100100	steingrau	2000	100	100	8	122,500	6178441

Verdrahtungskanal nach DIN EN 50085-2-3 inkl. Oberteil und Bodenlochung zur waagerechten und senkrechten Verlegung elektrischer Kabel und Leitungen im Schaltschrank. Ausführung als DIN-Kanal. Das Ausbrechen der Stege erfolgt werkzeuglos. Bodenbündiges Ausführen ist durch Sollbruchstellen möglich. Verjüngungen in den Seitenschlitzen verhindern das Herausfallen der Leitungen. Geprüft nach DIN EN 50085-2-3. Sonderlängen auf Anfrage.



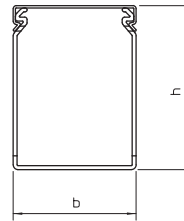
Verdrahtungskanalssystem LKVH DIN Halogenfrei

PC / ABS

Verdrahtungskanal, Typ LKV H 50037

Typ	Farbe	Länge mm	Ab- messung		Verp. m	Gewicht kg/100 m	Art.-Nr.
			B x H mm				
LKVH 50037	lichtgrau	2000	37,5x50		48	32,000	6178582

Halogenfreier Verdrahtungskanal nach DIN EN 50085-2-3 inkl. Oberteil und Bodenlochung zur waagerechten und senkrechten Verlegung elektrischer Kabel und Leitungen im Schalt-schrank. Ausführung als DIN-Kanal. Das Ausbrechen der Stege erfolgt werkzeuglos. Bodenbündiges Ausführen ist durch Sollbruchstellen möglich. Geprüft nach DIN EN 50085-2-3. Sonderlängen auf Anfrage.

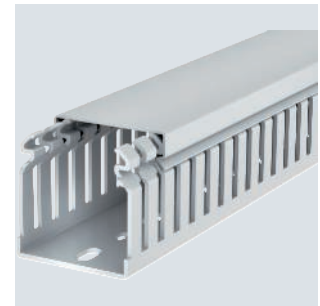
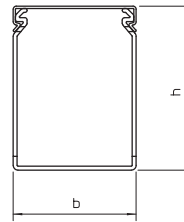


PC / ABS

Verdrahtungskanal, Typ LKV H 50050

Typ	Farbe	Länge mm	Ab- messung		Verp. m	Gewicht kg/100 m	Art.-Nr.
			B x H mm				
LKVH 50050	lichtgrau	2000	50x50		36	37,000	6178585

Halogenfreier Verdrahtungskanal nach DIN EN 50085-2-3 inkl. Oberteil und Bodenlochung zur waagerechten und senkrechten Verlegung elektrischer Kabel und Leitungen im Schalt-schrank. Ausführung als DIN-Kanal. Das Ausbrechen der Stege erfolgt werkzeuglos. Bodenbündiges Ausführen ist durch Sollbruchstellen möglich. Geprüft nach DIN EN 50085-2-3. Sonderlängen auf Anfrage.

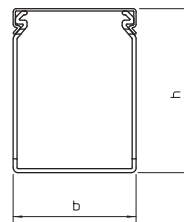


PC / ABS

Verdrahtungskanal, Typ LKV H 50075

Typ	Farbe	Länge mm	Ab- messung		Verp. m	Gewicht kg/100 m	Art.-Nr.
			B x H mm				
LKVH 50075	lichtgrau	2000	75x50		24	52,000	6178588

Halogenfreier Verdrahtungskanal nach DIN EN 50085-2-3 inkl. Oberteil und Bodenlochung zur waagerechten und senkrechten Verlegung elektrischer Kabel und Leitungen im Schalt-schrank. Ausführung als DIN-Kanal. Das Ausbrechen der Stege erfolgt werkzeuglos. Bodenbündiges Ausführen ist durch Sollbruchstellen möglich. Geprüft nach DIN EN 50085-2-3. Sonderlängen auf Anfrage.

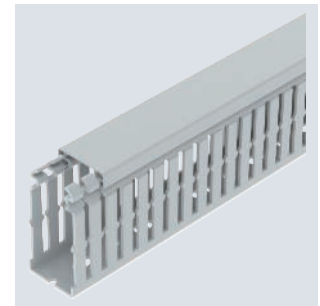
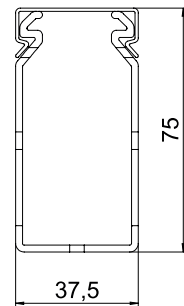


PC / ABS

Verdrahtungskanal, Typ LKV H 75037

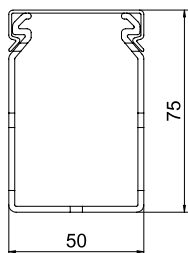
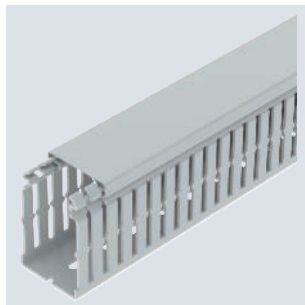
Typ	Farbe	Länge mm	Ab- messung		Verp. m	Gewicht kg/100 m	Art.-Nr.
			B x H mm				
LKVH N 75037	lichtgrau	2000	37,5x75		32	44,000	6178552

Halogenfreier Verdrahtungskanal nach DIN EN 50085-2-3 inkl. Oberteil und Bodenlochung zur waagerechten und senkrechten Verlegung elektrischer Kabel und Leitungen im Schalt-schrank. Ausführung als DIN-Kanal. Das Ausbrechen der Stege erfolgt werkzeuglos. Bodenbündiges Ausführen ist durch Sollbruchstellen möglich. Verjüngungen in den Seiten-schlitzen verhindern das Herausfallen der Leitungen. Geprüft nach DIN EN 50085-2-3. Sonderlängen auf Anfrage.



Verdrahtungskanal, Typ LKV H 75050

PC/
ABS

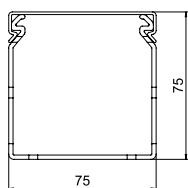
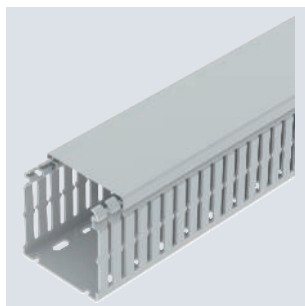


Typ	Farbe	Länge mm	Ab- messung		Verp. m	Gewicht kg/100 m	Art.-Nr.
			B x H mm				
LKVH N 75050	lichtgrau	2000	50x75		24	51,000	6178556

Halogenfreier Verdrahtungskanal nach DIN EN 50085-2-3 inkl. Oberteil und Bodenlochung zur waagerechten und senkrechten Verlegung elektrischer Kabel und Leitungen im Schaltschrank. Ausführung als DIN-Kanal. Das Ausbrechen der Stege erfolgt werkzeuglos. Bodenbündiges Ausführen ist durch Sollbruchstellen möglich. Verjüngungen in den Seitenschlitz verhindern das Herausfallen der Leitungen. Geprüft nach DIN EN 50085-2-3. Sonderlängen auf Anfrage.

Verdrahtungskanal, Typ LKV H 75075

PC/
ABS

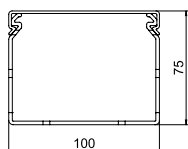
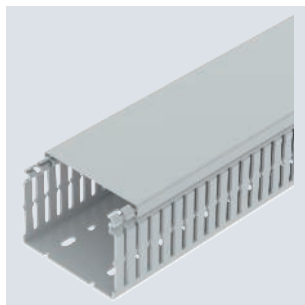


Typ	Farbe	Länge mm	Ab- messung		Verp. m	Gewicht kg/100 m	Art.-Nr.
			B x H mm				
LKVH N 75075	lichtgrau	2000	75x75		16	64,000	6178559

Halogenfreier Verdrahtungskanal nach DIN EN 50085-2-3 inkl. Oberteil und Bodenlochung zur waagerechten und senkrechten Verlegung elektrischer Kabel und Leitungen im Schaltschrank. Ausführung als DIN-Kanal. Das Ausbrechen der Stege erfolgt werkzeuglos. Bodenbündiges Ausführen ist durch Sollbruchstellen möglich. Verjüngungen in den Seitenschlitz verhindern das Herausfallen der Leitungen. Geprüft nach DIN EN 50085-2-3. Sonderlängen auf Anfrage.

Verdrahtungskanal, Typ LKV H 75100

PC/
ABS

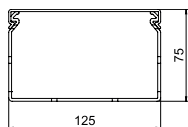
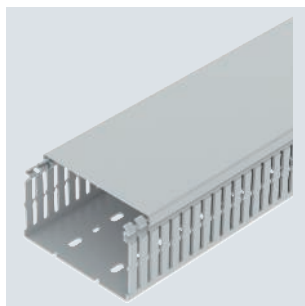


Typ	Farbe	Länge mm	Ab- messung		Verp. m	Gewicht kg/100 m	Art.-Nr.
			B x H mm				
LKVH N 75100	lichtgrau	2000	100x75		16	84,000	6178563

Halogenfreier Verdrahtungskanal nach DIN EN 50085-2-3 inkl. Oberteil und Bodenlochung zur waagerechten und senkrechten Verlegung elektrischer Kabel und Leitungen im Schaltschrank. Ausführung als DIN-Kanal. Das Ausbrechen der Stege erfolgt werkzeuglos. Bodenbündiges Ausführen ist durch Sollbruchstellen möglich. Verjüngungen in den Seitenschlitz verhindern das Herausfallen der Leitungen. Geprüft nach DIN EN 50085-2-3. Sonderlängen auf Anfrage.

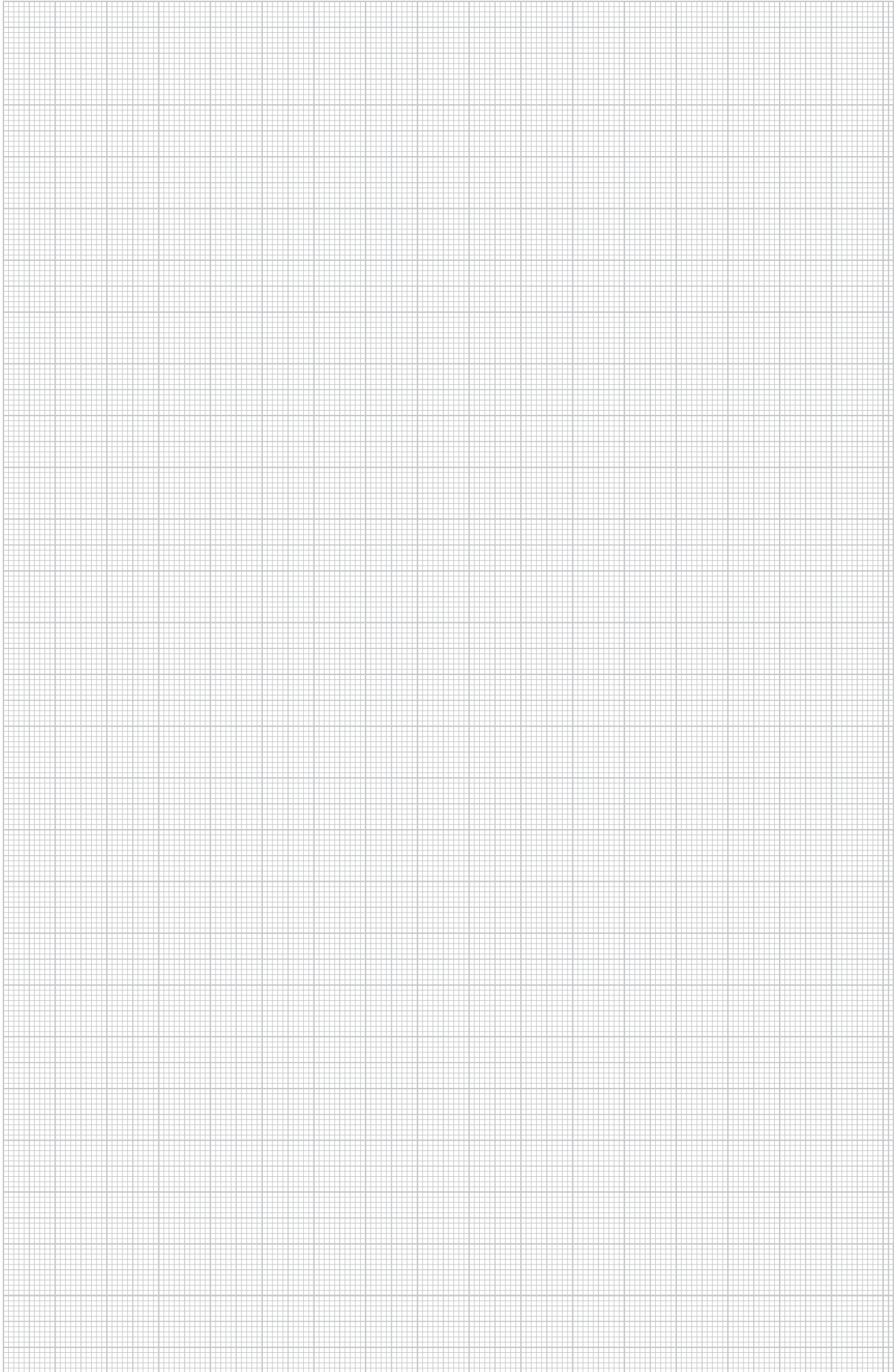
Verdrahtungskanal, Typ LKV H 75125

PC/
ABS



Typ	Farbe	Länge mm	Ab- messung		Verp. m	Gewicht kg/100 m	Art.-Nr.
			B x H mm				
LKVH N 75125	lichtgrau	2000	125x75		8	98,500	6178566

Halogenfreier Verdrahtungskanal nach DIN EN 50085-2-3 inkl. Oberteil und Bodenlochung zur waagerechten und senkrechten Verlegung elektrischer Kabel und Leitungen im Schaltschrank. Ausführung als DIN-Kanal. Das Ausbrechen der Stege erfolgt werkzeuglos. Bodenbündiges Ausführen ist durch Sollbruchstellen möglich. Verjüngungen in den Seitenschlitz verhindern das Herausfallen der Leitungen. Geprüft nach DIN EN 50085-2-3. Sonderlängen auf Anfrage.



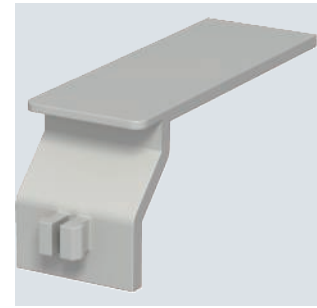
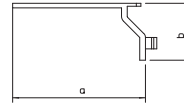
Verdrahtungskanalsystem Zubehör

PS

Drahthaltesteg für Typ LK4 und LK4/N

Typ	Farbe	Maß		Verp. Stück	Gewicht kg/100 St.	Art.-Nr.
		a mm	b mm			
LK4 H	steingrau	56	25	100	0,348	6178092

Drahthaltesteg für Verdrahtungskanäle Typ LK4 und LK4/N. Der Drahthaltesteg verhindert das Herausfallen bereits eingelegter Leitungen. Durch Sollbruchstellen ist die Länge für unterschiedliche Kanalbreiten reduzierbar auf 38, 28 und 23 mm.

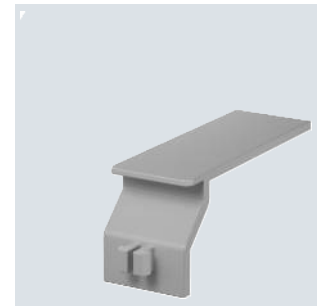
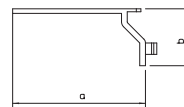


PS

Drahthaltesteg für Typ LKV und LKV/N

Typ	Farbe	Maß		Verp. Stück	Gewicht kg/100 St.	Art.-Nr.
		a mm	b mm			
LKV H	steingrau	56	25	100	0,343	6178349

Drahthaltesteg für Verdrahtungskanäle Typ LKV und LKV/N. Der Drahthaltesteg verhindert das Herausfallen bereits eingelegter Leitungen. Durch Sollbruchstellen ist die Länge für unterschiedliche Kanalbreiten reduzierbar auf 38, 28 und 23 mm.

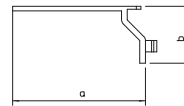


PS

Drahthaltesteg für Typ LKV/H

Typ	Farbe	Maß		Verp. Stück	Gewicht kg/100 St.	Art.-Nr.
		a mm	b mm			
LKV H H	lichtgrau	56	25	100	0,349	6178650

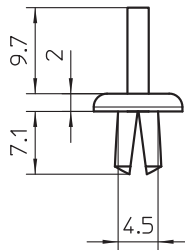
Drahthaltesteg für halogenfreie Verdrahtungskanäle Typ LKV/H. Der Drahthaltesteg verhindert das Herausfallen bereits eingelegter Leitungen. Durch Sollbruchstellen ist die Länge für unterschiedliche Kanalbreiten reduzierbar auf 38, 28 und 23 mm.



Spreiznieten

Spreizniet, KSN 1

PP

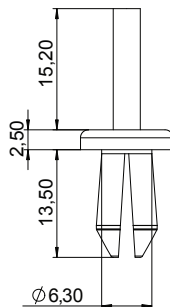


Typ	Farbe	Verp. Stück	Gewicht kg/100 St.	Art.-Nr.
KSN1	lichtgrau	100	0,026	6178520

Für eine schnelle Montage und zur optimalen Funktion ist das Nietwerkzeug KNW1 zu verwenden.

Spreizniet, KSN 22

PA



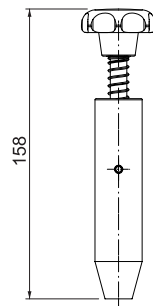
Typ	Farbe	Verp. Stück	Gewicht kg/100 St.	Art.-Nr.
KSN22	lichtgrau	100	0,070	6178525

Für eine schnelle Montage und zur optimalen Funktion ist das Nietwerkzeug KNW2 zu verwenden. Maß des Bohrloches : 6,5 mm.

Kunststoffnietwerkzeuge

Kunststoffnietwerkzeug KNW1

POM

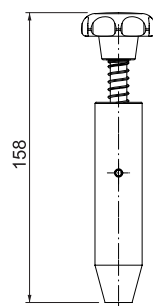


Typ	Farbe	Dimension	Verp. Stück	Gewicht kg/100 St.	Art.-Nr.
KNW1	schwarz	Ø4,5mm	1	9,300	6178527

Nietwerkzeug zur Montage der Spreiznieten 4,5 mm.

Kunststoffnietwerkzeug KNW2

POM



Typ	Farbe	Dimension	Verp. Stück	Gewicht kg/100 St.	Art.-Nr.
KNW2	schwarz	Ø6mm	1	9,400	6178529

Nietwerkzeug zur Montage der Spreiznieten 6 mm.

Auslinkzangen

St

Typ	Verp. Stück	Gewicht kg/100 St.	Art.-Nr.
AKZ2	1	45,000	6178533

Zum Auslinken der Stege bis zum Kanalboden.

Auslinkzange

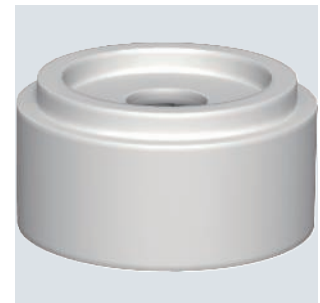
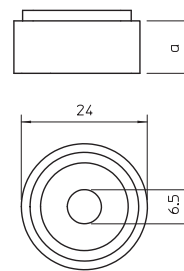


Abstandhalter

PVC

Typ	Farbe	Maß a mm	Verp. Stück	Gewicht kg/100 St.	Art.-Nr.
AH1	grau	12	100	0,354	6178540
AH2	grau	20	100	0,577	6178542

Stapelbarer Abstandhalter zum Höhenausgleich zwischen verschiedenen Bauteilhöhen.



Kennzeichnungsschilder

Kennzeichnungsschild, eigensichere Stromkreise

Typ	Farbe	Abmessung mm	Verp. Stück	Gewicht kg/100 St.	Art.-Nr.
VK ISCS 5012	lichtblau	99x25mm	20	0,100	6178643

Aufkleber als Kennzeichnungsschild zum Anbringen auf Verdrahtungskanälen in Schaltschränken in denen eigensichere Stromkreise geführt werden.



Hutprofilschienen

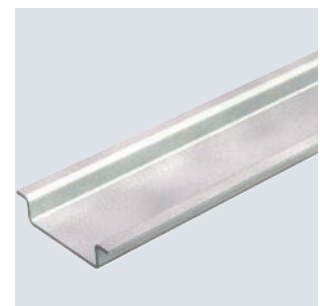
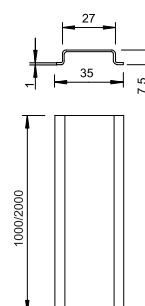
St GTP



Typ	Ausführung	Materialstärke mm	Länge mm	Bund m	Gewicht kg/100 m	Art.-Nr.
2069 2M GTP	ungelocht	1	2000	50	36,040	1115650

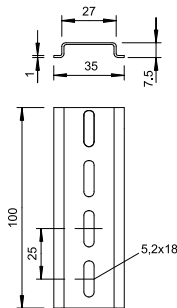
Hutprofilschiene 35 x 7,5 mm nach DIN EN 60715 (früher DIN EN 50022).

Hutprofilschiene, ungelocht



Hutprofilschienen

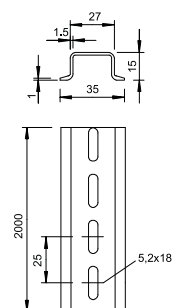
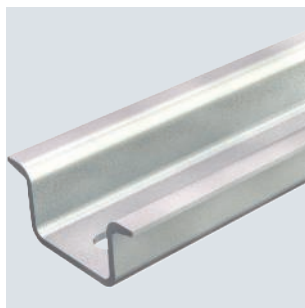
Hutprofilschiene, gelocht



Typ	Ausführung	Materialstärke mm	Länge mm	Bund m	Gewicht kg/100 m	Art.-Nr.
2069 2M GTP	gelocht	1	2000	50	33,280	1115669

Hutprofilschiene 35 x 7,5 mm nach DIN EN 60715 (früher DIN EN 50022).

Hutprofilschiene, gelocht

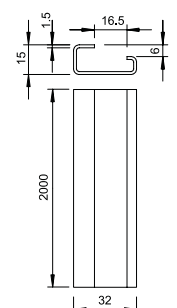
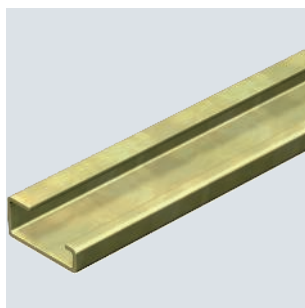


Typ	Ausführung	Materialstärke mm	Länge mm	Bund m	Gewicht kg/100 m	Art.-Nr.
2069 15 1.5 GTP	gelocht	1,5	2000	20	64,000	1115456

Hutprofilschiene 35 x 15 mm ähnlich DIN EN 60715 (früher DIN EN 50022), jedoch mit Materialstärke 1,5 mm.

Tragschienen

Tragschiene, ungelocht



Typ	Ausführung	Materialstärke mm	Länge mm	Bund m	Gewicht kg/100 m	Art.-Nr.
2064 GTP 2M	ungelocht	1,5	2000	20	70,000	1115057

G-Schiene G32 nach DIN EN 60715 (früher DIN EN 50035).

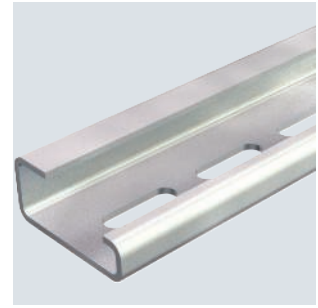
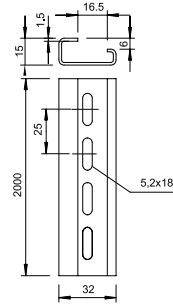
St GTP



Tragschiene, gelocht

Typ	Ausführung	Materialstärke mm	Länge mm	Bund m	Gewicht kg/100 m	Art.-Nr.
2064 GTP L 2M	gelocht	1,5	2000	20	69,000	1115065

G-Schiene G32 nach DIN EN 60715 (früher DIN EN 50035).

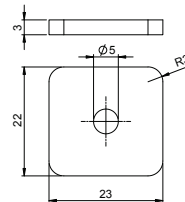


Scheiben

PVC

Typ	Farbe	Maß h mm	Verp. Stück	Gewicht kg/100 St.	Art.-Nr.
ULS	grau	3	100	0,170	6178548

Unterlegscheibe zum Ausgleich von unterschiedlichen Höhen.



OBO Bettermann Vertrieb Deutschland GmbH & Co. KG

Hüingser Ring 52
58710 Menden
DEUTSCHLAND

Kundenservice Deutschland

Tel.: +49 23 73 89 - 20 00
info@obo.de

www.obo.de

Building Connections

